



**รายงานผลการบริหาร  
และพัฒนากฎหมายกรบุคคล  
คณะสาธารณสุขศาสตร์ มหาวิทยาลัยพะเยา  
ประจำปีงบประมาณ พ.ศ. 2568**

รายงานผลการบริหารและพัฒนาทรัพยากรบุคคล  
คณะกรรมการสุจริตศาสตร์ มหาวิทยาลัยพะเยา ประจำปีงบประมาณ พ.ศ. 2569

คณะกรรมการสุจริตศาสตร์ มหาวิทยาลัยพะเยา  
ประจำปีงบประมาณ พ.ศ. 2568

## คำนำ

รายงานผลการบริหารและพัฒนาทรัพยากรบุคคลกร คณะสาธารณสุขศาสตร์ มหาวิทยาลัยพะเยา ประจำปี พ.ศ. 2568 คณะสาธารณสุขศาสตร์ ได้ตระหนักถึงความสำคัญของการมี แผน พัฒนาบุคลากร เพื่อใช้เป็นแนวทางในการดำเนินงานด้านการพัฒนาบุคลากร ให้มีศักยภาพ ทักษะ ความรู้ คุณธรรม และจริยธรรมในการปฏิบัติงาน รวมถึงให้เป็นไปตามแผนยุทธศาสตร์การ พัฒนา มหาวิทยาลัยพะเยา ในด้านการขับเคลื่อนการผลิตบัณฑิตที่มีคุณภาพ และสนองตอบ ต่อภาคเศรษฐกิจ ในเชิงพาณิชย์อย่างเป็นรูปธรรม ภายใต้ยุทธศาสตร์ที่ 1 การเตรียมคนและ เสริมสร้างศักยภาพคนให้มีสมรรถนะและทักษะแห่งอนาคตและยุทธศาสตร์ที่ 5 การพัฒนาระบบ บริหารจัดการที่ทันสมัย มีประสิทธิภาพ โปร่งใส และมีธรรมาภิบาล

คณะสาธารณสุขศาสตร์  
มหาวิทยาลัยพะเยา

## สารบัญ

เรื่อง	หน้า
<b>ส่วนที่ 1 โครงร่างองค์กร (Organization Profile)</b>	
ประวัติความเป็นมาของคณะสาธารณสุขศาสตร์	4-10
เป้าหมายการดำเนินงานตามพันธกิจ	
ปรัชญา ปณิธาน วิสัยทัศน์ พันธกิจ ค่านิยมร่วม สมรรถนะหลักและอัตลักษณ์บัณฑิต	
โครงสร้างองค์กรคณะสาธารณสุขศาสตร์ มหาวิทยาลัยพะเยา	
โครงสร้างการบริหารงาน	
ภาพรวมของอัตรากำลังบุคลากรคณะสาธารณสุขศาสตร์	
<b>ส่วนที่ 2 รายงานผลการบริหารและพัฒนาทรัพยากรบุคคล</b>	
โครงการหรือกิจกรรมตามแผนปฏิบัติการคณะสาธารณสุขศาสตร์ ปี พ.ศ. 2568	11-17
ข้อมูลสถิติจำนวนผู้เข้ารับการฝึกอบรม หรือพัฒนาทรัพยากรบุคคล	18-36
<b>ส่วนที่ 3 ปัญหา/ข้อเสนอแนะ/อุปสรรค</b>	
สรุปปัญหา และอุปสรรค ข้อเสนอแนะ แนวทางแก้ไขปัญหา	37

## ส่วนที่ 1 โครงสร้างองค์กร (Organization Profile)

### ประวัติความเป็นมาของคณะสาธารณสุขศาสตร์

คณะสาธารณสุขศาสตร์ มหาวิทยาลัยพะเยา (School of Public Health, University of Phayao) เป็นคณะสาธารณสุขศาสตร์ในจังหวัดพะเยา ที่จัดตั้งขึ้นในเขตภาคเหนือตอนบน เดิมสังกัดคณะแพทยศาสตร์ มหาวิทยาลัยพะเยา ต่อมาได้แยกออกมาเป็น คณะสาธารณสุขศาสตร์ มหาวิทยาลัยพะเยา เมื่อวันที่ 1 มกราคม พ.ศ. 2564

เมื่อ พ.ศ. 2550 สำนักวิชาวิทยาศาสตร์การแพทย์ มหาวิทยาลัยนเรศวร วิทยาเขตสารสนเทศพะเยา จัดตั้งขึ้นเพื่อขยายโอกาสทางการศึกษาให้กับเขตพื้นที่ภาคเหนือตอนบน ซึ่งครอบคลุม 6 จังหวัด ได้แก่ พะเยา เชียงราย แม่ฮ่องสอน ลำปาง ลำพูน และน่าน ปีนั้นมีการเปิดรับนักศึกษารุ่นแรกใน 3 สาขาวิชา คือ เทคนิคการแพทย์ กายภาพบำบัด และสาธารณสุขศาสตร์

ต่อมาได้มีการปรับเปลี่ยนโครงสร้างการบริหารงานภายในวิทยาเขต เตรียมพร้อมเป็นมหาวิทยาลัยเอกเทศ ได้เปลี่ยนชื่อ มหาวิทยาลัยนเรศวรวิทยาเขตสารสนเทศพะเยา เป็น มหาวิทยาลัยนเรศวร พะเยา พร้อมจัดตั้งสำนักวิชาสหเวชศาสตร์ แยกตัวออกจากสำนักวิชาวิทยาศาสตร์การแพทย์ เมื่อวันที่ 1 ตุลาคม พ.ศ. 2551 สำนักวิชาสหเวชศาสตร์ มหาวิทยาลัยนเรศวร พะเยา ทำหน้าที่ผลิตบัณฑิตอันได้แก่ เทคนิคการแพทย์ กายภาพบำบัด สาธารณสุขศาสตร์ และวิทยาศาสตร์และเทคโนโลยีการกีฬา

หลังจากนั้นสาขาวิชาสาธารณสุขศาสตร์ได้แยกตัวออกจากสำนักวิชาสหเวชศาสตร์ จัดตั้งสำนักวิชาแพทยศาสตร์ขึ้น เมื่อวันที่ 1 ธันวาคม พ.ศ. 2551 เพื่อผลิตบัณฑิตด้านการแพทย์ และการสาธารณสุข และเริ่มจัดการเรียนการสอนนิสิตสาขาวิชาสาธารณสุขศาสตร์ แขนงวิชาอนามัยชุมชน และแขนงวิชาอนามัยสิ่งแวดล้อม และสาขาวิชาอาชีวอนามัยและความปลอดภัย ตั้งแต่ปี พ.ศ. 2549 และเริ่มจัดการเรียนการสอนนิสิตสาขาวิชาการแพทย์แผนไทยประยุกต์

ในปีการศึกษา 2553 ต่อมาเมื่อวันที่ 16 กรกฎาคม พ.ศ. 2553 ได้ยกฐานะขึ้นเป็น คณะแพทยศาสตร์ มหาวิทยาลัยพะเยาตามมติที่ประชุมสภามหาวิทยาลัยพะเยา ครั้งที่ 7/2563 เมื่อวันที่ 31 ตุลาคม 2563 มีมติมอบให้คณะแพทยศาสตร์ ดำเนินการจัดทำโครงสร้างของคณะแพทยศาสตร์ โดยให้แยกหลักสูตรสาขาสาธารณสุขศาสตร์ออกจากหลักสูตรคณะแพทยศาสตร์ และนำเสนอที่ประชุมสภามหาวิทยาลัยพิจารณาในคราวประชุมครั้งถัดไป ดังนั้น เพื่อให้เกิดการดำเนินงานของคณะแพทยศาสตร์ และการดำเนินงานของหลักสูตรกลุ่มสาธารณสุขศาสตร์เป็นไปอย่างมีประสิทธิภาพเกิดความคล่องตัวในการบริหารจัดการ จึงขออนุมัติแยกสำนักงานสาธารณสุขศาสตร์ ออกจากคณะแพทยศาสตร์และจัดตั้งเป็น คณะสาธารณสุขศาสตร์ เพื่อผลิตบัณฑิตด้านสาธารณสุขศาสตร์และวิทยาศาสตร์สุขภาพ ในการพัฒนาคุณภาพชีวิตของประชาชนในชุมชนสังคม และท้องถิ่น ให้ก้าวทันกับการเปลี่ยนแปลงของสังคมฐานความรู้ (Knowledge based society) และระบบภูมิปัญญาสุขภาพท้องถิ่น (Wisdom for Local Health System) การจัดการเรียนการสอน จะนำปัญหาเป็นหลักในการเรียนรู้ (Problem - based leaning) และใช้ชุมชนเป็นฐาน (Community - based leaning) เพื่อเป็นการเพิ่มศักยภาพ ในการบริหารจัดการให้มีขีดความสามารถเพียงพอต่อการบริหารการดำเนินงานทางด้านวิชาการให้บัณฑิตมีศักยภาพสอดคล้องกับพระราชบัญญัติวิชาชีพสาธารณสุขชุมชน พ.ศ. 2556 โดยมีหลักสูตรที่จัดการเรียนการสอนภายใต้คณะสาธารณสุขศาสตร์ จำนวน 8 หลักสูตร ดังนี้

1. หลักสูตรระดับปริญญาตรี จำนวน 6 หลักสูตร ประกอบด้วย
  - 1.1 หลักสูตรสาธารณสุขศาสตรบัณฑิต สาขาวิชาอนามัยชุมชน
  - 1.2 หลักสูตรวิทยาศาสตร์บัณฑิต สาขาวิชาอนามัยสิ่งแวดล้อม
  - 1.3 หลักสูตรวิทยาศาสตร์บัณฑิต สาขาวิชาอาชีวอนามัยและความปลอดภัย
  - 1.4 หลักสูตรวิทยาศาสตร์บัณฑิต สาขาวิชาการส่งเสริมสุขภาพ
  - 1.5 หลักสูตรการแพทย์แผนไทยประยุกต์บัณฑิต
  - 1.6 หลักสูตรการแพทย์แผนจีนบัณฑิต
2. หลักสูตรระดับบัณฑิตศึกษา จำนวน 2 หลักสูตร ประกอบด้วย
  - 2.1 หลักสูตรสาธารณสุขศาสตรมหาบัณฑิต
  - 2.2 หลักสูตรสาธารณสุขศาสตรดุษฎีบัณฑิต

### เป้าหมายการดำเนินงานตามพันธกิจหลักของมหาวิทยาลัย

การกำหนดเป้าหมายการดำเนินงานตามพันธกิจหลัก สู่ความสำเร็จ ของมหาวิทยาลัยพะเยา ได้กำหนดเป้าหมายการดำเนินงานตามพันธกิจหลัก 5 ด้าน ดังนี้

1. ผลิตกำลังคนที่มีสมรรถนะและทักษะแห่งอนาคต
2. วิจัยและนวัตกรรมพัฒนาเศรษฐกิจและสังคม
3. บริการวิชาการด้วยองค์ความรู้และนวัตกรรม
4. ทำนุบำรุงศิลปวัฒนธรรม และสืบสานเอกลักษณ์ความเป็นไทย
5. บริหารจัดการทันสมัยมีประสิทธิภาพ โปร่งใส และมีธรรมาภิบาล

### เป้าหมายการดำเนินงานตามพันธกิจหลักของคณะสาธารณสุขศาสตร์มหาวิทยาลัยพะเยา

การกำหนดเป้าหมายการดำเนินงานตามพันธกิจหลัก สู่ความสำเร็จ ของคณะสาธารณสุขศาสตร์ มหาวิทยาลัยพะเยา

ได้กำหนดเป้าหมายการดำเนินงานตามพันธกิจหลัก 5 ด้าน ดังนี้

1. การเตรียมคนและเสริมสร้างศักยภาพคน
2. การสร้างงานวิจัยและนวัตกรรม และการเป็นผู้นำด้านวิชาการ
3. การบริการวิชาการ เพื่อพัฒนาชุมชน สังคม
4. การเสริมสร้าง ส่งเสริมการทำนุบำรุงศิลปและวัฒนธรรม
5. การบริหารที่มีประสิทธิภาพ โปร่งใส และรับผิดชอบต่อสังคม

## ปรัชญา ปณิธาน วิสัยทัศน์ พันธกิจ ค่านิยมร่วม สมรรถนะหลักและอัตลักษณ์บัณฑิต

### ปรัชญา

ความสำเร็จที่แท้จริงอยู่ที่การนำความรู้ไปประยุกต์ใช้เพื่อประโยชน์สุขแก่มวลมนุษยชาติ

### ปณิธาน

ขอให้ถือผลประโยชน์ส่วนตัวเป็นที่สอง ประโยชน์ของเพื่อนมนุษย์เป็นกิจที่หนึ่ง

### วิสัยทัศน์ (Vision)

เป็นสถาบันการศึกษาชั้นนำผลิตบัณฑิตด้านสาธารณสุขศาสตร์และการแพทย์แผนตะวันออก และนวัตกรรมสุขภาพในการสร้างภาวะสุขภาพของชุมชนอย่างยั่งยืน

### พันธกิจ (Mission)

1. การเตรียมคนและเสริมสร้างศักยภาพคนให้มีสมรรถนะและทักษะแห่งอนาคต
2. การสร้างงานวิจัยและนวัตกรรมพัฒนาเศรษฐกิจสังคม และชุมชน
3. การบริการวิชาการและสร้างสรรค์พื้นที่การเรียนรู้เพื่อความเป็นอยู่ที่ดีทางสังคม
4. การส่งเสริมการทำนุบำรุงศิลปะและวัฒนธรรมท้องถิ่นเพื่อความเป็นไทยและเอกลักษณ์ของชาติ
5. การพัฒนาระบบบริหารจัดการที่ทันสมัย มีประสิทธิภาพ โปร่งใส และมีธรรมาภิบาล

### อัตลักษณ์บัณฑิต

1. อัตลักษณ์ทางวิชาชีพ: มีคุณภาพและมีสมรรถนะตามมาตรฐานการศึกษามาตรฐาน วิชาชีพ และทักษะตามความต้องการอุตสาหกรรมอนาคต (New S-curve)
2. อัตลักษณ์ทั่วไป: มีสุนทรียภาพ มีสุขภาพดี มีบุคลิกภาพดี

### สมรรถนะหลักขององค์กร (Core Competency)

การบูรณาการ การเรียนการสอน การวิจัย บริการวิชาการ ทางสาธารณสุขศาสตร์และการแพทย์แผนตะวันออก

### ค่านิยมองค์กร (Core Values)

#### PH UP (School of Public Health University of Phayao)

#### P: Partnership

การมีส่วนร่วมในทุกกระบวนการพัฒนา

#### H: Humanity

ผลิตบัณฑิตที่มีหัวใจความเป็นมนุษย์ (มีความอ่อนน้อมถ่อมตน การเคารพผู้อื่น เห็นแก่ประโยชน์ส่วนรวม รู้แพ้รู้ชนะ เปิดรับฟังความเห็นต่าง จัดการความขัดแย้ง ด้วยวิธีสร้างสรรค์ ช่วยผู้อื่นแก้ปัญหาในยามคับขัน)

**U: Unity**

งานบูรณาการ สามัคคี ร่วมมือกัน น้ำหนึ่งใจเดียวมุ่งสู่เป้าหมาย

**P: Professional**

ทำงานอย่างมืออาชีพ เพื่อคุณภาพและมาตรฐาน

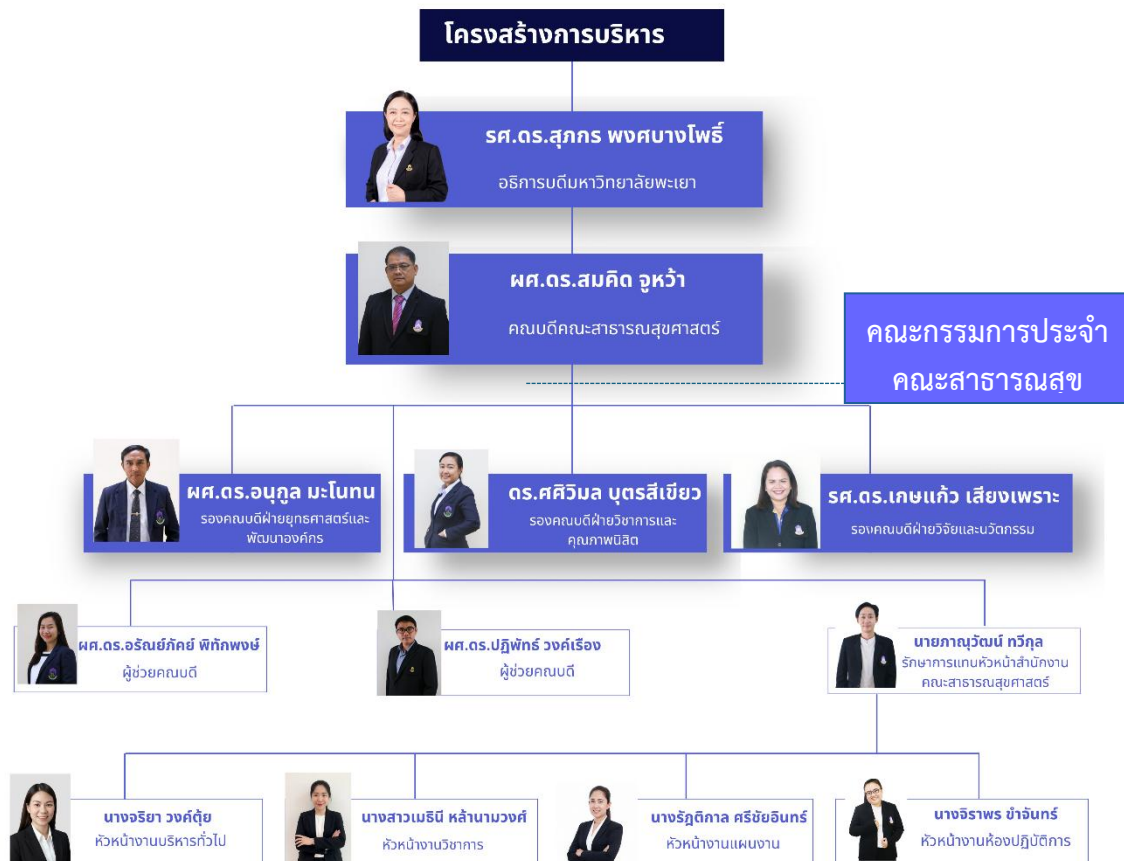
**โครงสร้างองค์กร (Organizational Structure)**

คณะสาธารณสุขศาสตร์ มหาวิทยาลัยพะเยา จัดตั้งขึ้นตามประกาศมหาวิทยาลัยพะเยา ให้ใช้บังคับตั้งแต่วันที่ 1 มกราคม 2564 เป็นต้นไป เมื่อวันที่ 29 ธันวาคม 2563 ภายใต้การบริหารของมหาวิทยาลัยพะเยา โดยมี คณบดีคณะสาธารณสุขศาสตร์เป็นผู้บังคับบัญชา มีสายงานภายใต้การบริหารของคณะ 2 สาย คือ บุคลากรสายวิชาการดำเนินการจัดการเรียนการสอนในระดับปริญญาตรีและระดับบัณฑิตศึกษา จำนวน 8 หลักสูตร และบุคลากรสายสนับสนุน แบ่งตามหน่วยงานย่อย ระดับงานเป็นจำนวน 4 งาน



## โครงสร้างการบริหาร

คณะสาธารณสุขศาสตร์ มหาวิทยาลัยพะเยา แบ่งการบริหารงานออกเป็น 3 สาย คือ บุคลากร สายวิชาการ บุคลากรสายบริหารวิชาการ และบุคลากรสายสนับสนุน โดยมีคณบดีคณะสาธารณสุขศาสตร์เป็นผู้บังคับบัญชา รองคณบดี ผู้ช่วยคณบดี หัวหน้าสำนักงานคณะ และหัวหน้างาน ตามลำดับ

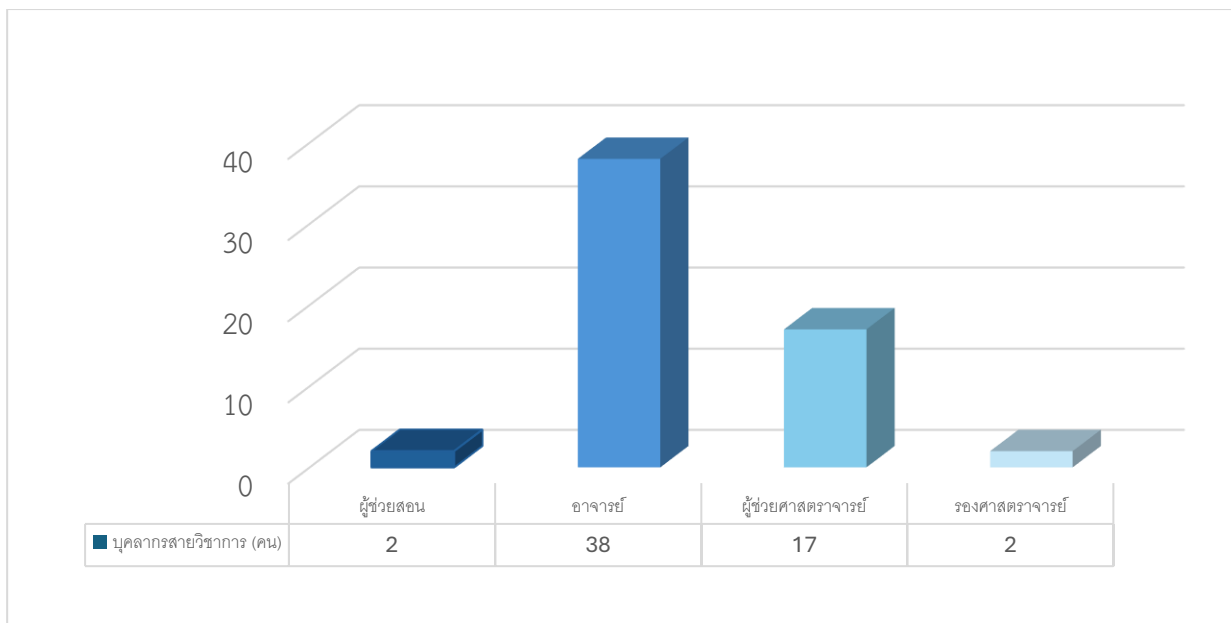


## ข้อมูลบุคลากร

### พนักงานมหาวิทยาลัยสายวิชาการ

คณะสาธารณสุขศาสตร์ มหาวิทยาลัยพะเยา มีบุคลากรสายวิชาการ จำนวนทั้งสิ้น 59 คน ประกอบไปด้วย ตำแหน่งผู้ช่วยสอน จำนวน 2 คน คิดเป็นร้อยละ 3.39 อาจารย์ จำนวน 38 คน คิดเป็นร้อยละ 64.41 และผู้ที่มีตำแหน่งทางวิชาการในระดับผู้ช่วยศาสตราจารย์ จำนวน 17 คน ร้อยละ 28.81 รองศาสตราจารย์ จำนวน 2 คน ร้อยละ 3.39

คณะสาธารณสุขศาสตร์ มีเป้าหมายในการส่งเสริมสนับสนุนและพัฒนาอาจารย์ให้ใช้ความรู้และใช้ทักษะที่หลากหลายในการสอนเพื่อการพัฒนาผู้เรียนตามทักษะศตวรรษที่ 21 พัฒนารอบมาตรฐานวิชาชีพอาจารย์ด้านการสอนของมหาวิทยาลัยพะเยา (UP Professional Standard Framework, UP-PSF) ส่งเสริมจัดการเรียนการสอนด้วยวิธีการเรียนรู้ที่หลากหลาย สร้างความรักในการเรียนรู้และพัฒนาตนเองอยู่ตลอดเวลา มีระบบการยกย่องหรือประกาศเกียรติคุณแก่อาจารย์ และการให้แรงจูงใจแก่อาจารย์ที่ได้รับตำแหน่งทางวิชาการ



ภาพที่ 1 แสดงอัตราส่วนตำแหน่งทางวิชาการของบุคลากรสายวิชาการ

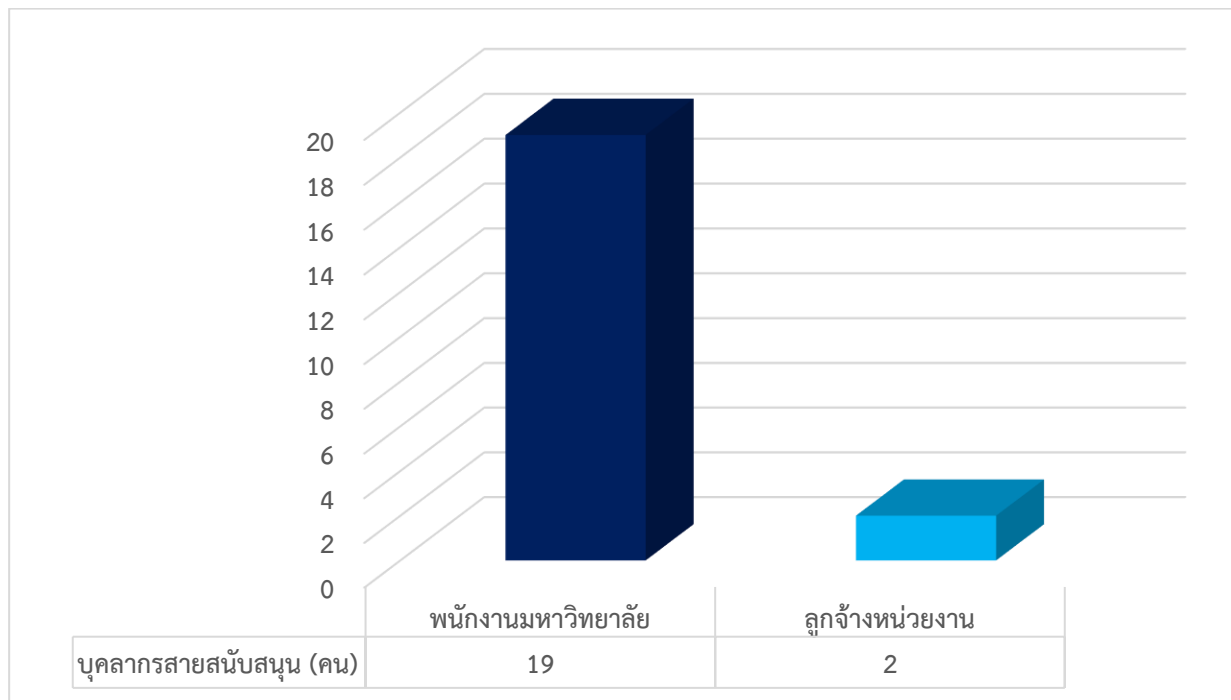
ตาราง 2 จำนวนตำแหน่งทางวิชาการของบุคลากรสายวิชาการ (ณ วันที่ 30 ก.ย 68)

ประเภทบุคลากร	จำนวน		วุฒิการศึกษา		
	คน	ร้อยละ	ป.ตรี	ป.โท	ป.เอก
สายวิชาการ					
ผู้ช่วยสอน	2	3.39	2	-	-
อาจารย์	38	64.41	1	28	9
ผู้ช่วยศาสตราจารย์	17	28.81	-	6	11
รองศาสตราจารย์	2	3.39	-	-	2
รวม(คน)	59	100.00	2	35	22
ร้อยละ			5.08	57.63	37.29

## (2) พนักงานมหาวิทยาลัยสายสนับสนุน

บุคลากรสายสนับสนุน จำนวน 21 คน คุณวุฒิการศึกษาระดับปริญญาตรี จำนวน 17 คน ระดับปริญญาโท จำนวน 4 คน เป็นพนักงานมหาวิทยาลัย จำนวน 19 คน ลูกจ้างชั่วคราว จำนวน 2 คน

มีเป้าหมายในการส่งเสริมสนับสนุนและพัฒนาพนักงานสายสนับสนุน ให้มีคุณภาพ มีทัศนคติที่ดี และมีความภาคภูมิใจในองค์กร มีสมรรถนะในการปฏิบัติงานตามภารกิจที่ได้รับมอบหมาย และได้รับการอบรมพัฒนาตามความก้าวหน้าตามสายงาน



ภาพ 2 แสดงอัตราส่วนตำแหน่งของบุคลากรสายสนับสนุน

ตาราง 3 จำนวนบุคลากรสายสนับสนุนในแต่ละตำแหน่ง จำแนกตามคุณวุฒิการศึกษา (ณ วันที่ 30 ก.ย 68)

ประเภทบุคลากร	จำนวน		วุฒิการศึกษา		
	คน	ร้อยละ	ป.ตรี	ป.โท	ป.เอก
สายสนับสนุน					
พนักงานมหาวิทยาลัย	19	90.48	15	4	-
ลูกจ้างหน่วยงาน	2	9.52	2	-	-
รวม(คน)	21	100.00	17	4	-
ร้อยละ			80.95	19.05	-

## ส่วนที่ 2

## รายงานผลการบริหารและพัฒนาทรัพยากรบุคคล

## โครงการหรือกิจกรรมตามแผนปฏิบัติการคณะสาธารณสุขศาสตร์ ปี พ.ศ. 2568

ผลการดำเนินการของโครงการ/งบประมาณที่ได้รับจัดสรร/ผลการใช้จ่ายงบประมาณที่ใช้ดำเนินการ/ระยะเวลาในการดำเนินการ (วัน เดือน ปีที่ ดำเนินโครงการหรือกิจกรรม)

## ตาราง 4 รายชื่อโครงการหรือกิจกรรม ตามแผนปฏิบัติการคณะสาธารณสุขศาสตร์ ปี พ.ศ. 2568

โครงการ/กิจกรรม	วัตถุประสงค์	ตัวชี้วัดความสำเร็จ	เป้าหมายของตัวชี้วัด	ผลการดำเนินงาน	งบประมาณที่ได้รับการจัดสรร	งบประมาณที่ใช้จ่ายจริง	ระยะเวลาดำเนินงาน	คำอธิบายผลการดำเนินงาน KPI
โครงการพัฒนาหรือเสริมสร้างสมรรถนะในการจัดการเรียนการสอนให้มีประสิทธิภาพ	เพื่อให้ผู้เข้าร่วมโครงการมีความเข้าใจกระบวนการและเทคนิคต่าง ๆ มาประยุกต์ใช้และสามารถออกแบบกิจกรรม Active Learning ที่หลากหลายและเหมาะสมกับเนื้อหา รายวิชาเพิ่มขึ้นโดยสามารถประยุกต์ใช้เทคนิคต่าง ๆ เช่น Problem-Based Learning (PBL), Case-Based Learning (CBL), Role Playing, และ Collaborative Learning ในแผนการสอนของตนเอง	ร้อยละความสำเร็จของการนำไปใช้ในการจัดการเรียนการสอนได้จริง	100	100	30,000.00	30,000.00	22 ก.ย. 68	1. ผู้เข้าร่วมมีความสามารถในการออกแบบกิจกรรม Active Learning ที่หลากหลายและเหมาะสมกับเนื้อหา รายวิชาเพิ่มขึ้นโดยสามารถประยุกต์ใช้เทคนิคต่าง ๆ เช่น Problem-Based Learning (PBL), Case-Based Learning (CBL), Role Playing, และ Collaborative Learning ในแผนการสอนของตนเองได้อย่างมีประสิทธิภาพ 2. ผู้เข้าร่วมโครงการมีคะแนนประเมินความรู้ความเข้าใจเกี่ยวกับหลักการและเทคนิคของ Active Learning หลังการอบรม สูงขึ้นอย่างมีนัยสำคัญ โดยเฉพาะความเข้าใจใน

โครงการ/กิจกรรม	วัตถุประสงค์	ตัวชี้วัดความสำเร็จ	เป้าหมายของตัวชี้วัด	ผลการดำเนินงาน	งบประมาณที่ได้รับการจัดสรร	งบประมาณที่ใช้จ่ายจริง	ระยะเวลาดำเนินงาน	คำอธิบายผลการดำเนินงาน KPI
								การเชื่อมโยง Active Learning เข้ากับสมรรถนะที่จำเป็นในวิชาชีพ สาธารณสุข
โครงการพัฒนาศักยภาพอาจารย์และนิสิตวิชาชีพแพทย์จีนเพื่อเป็นผู้ประกอบการรุ่นใหม่	1. เพื่อให้ผู้เข้าร่วมอบรมมีความรู้เกี่ยวกับแนวคิด หลักการ เทคนิคในการสร้างปรับแผนธุรกิจและการเปิดคลินิก 2. เพื่อให้ผู้เข้าร่วมโครงการมีความรู้เพื่อนำไปต่อยอดเพื่อเป็นผู้ประกอบการรุ่นใหม่ในอนาคต	80	80	80	17,000.00	17,000.00	4 พ.ค.68	1. ผู้เข้าร่วมอบรมมีความรู้เกี่ยวกับแนวคิด หลักการ เทคนิคในการสร้างปรับแผนธุรกิจและการเปิดคลินิก 2. ผู้เข้าร่วมโครงการมีความรู้เพื่อนำไปต่อยอดเพื่อเป็นผู้ประกอบการรุ่นใหม่ในอนาคต
โครงการพัฒนาองค์กร (OD) และพัฒนาบุคลากรเพื่อสร้างทักษะ (skill set) และสร้างกระบวนการคิด (mind set) ในทิศทางเดียวกัน	1. เพื่อสร้างความผูกพันให้กับบุคลากร 2. เพื่อนำเสนอสรุปผลการดำเนินงานในปีที่ผ่านมาเพื่อนำมาพัฒนาต่อไป 3. เพื่อทบทวน ปัญหา อุปสรรค และแนวทางร่วมกันในการพัฒนาคณะให้เป็นที่ทางเดียวกันอย่างมีประสิทธิภาพ	90	90	90	247,140.00	239,140.00	18-20 พ.ค. 68	โครงการนี้จัดทำขึ้นเพื่อส่งเสริมให้เกิดการเรียนรู้ การปรับเปลี่ยนทัศนคติ และการยกระดับความสามารถของบุคลากรในทุกๆระดับ ทั้งในด้านทักษะเฉพาะทาง ทักษะการทำงานร่วมกัน และการคิดเชิงระบบ เพื่อเสริมสร้างวัฒนธรรมองค์กรที่เข้มแข็งและเป็นฐานรากสู่ความสำเร็จในระยะยาว
โครงการการจัดการองค์ความรู้อย่างยั่งยืน KM	เพื่อให้ผู้เข้าร่วมโครงการได้มีการเสนอแลกเปลี่ยน รวมทั้งถอดบทเรียนปัญหาและอุปสรรค เพื่อร่วมสร้างขีดความสามารถในการปฏิบัติงานมากขึ้น และก่อนให้เกิดการพัฒนาคณะอย่างมีประสิทธิภาพ	90	90	90	55,200	51,860	28-29 เมย 68	ดำเนินการให้มีกระบวนการที่ช่วยให้บุคลากรในองค์กรสามารถแลกเปลี่ยนถ่ายทอด และใช้ประโยชน์จากองค์ความรู้อย่างมีประสิทธิภาพ เพื่อเสริมสร้างขีดความสามารถขององค์กรและบุคลากร การบริหารจัดการความรู้อย่างยั่งยืนจึงเป็นสิ่งสำคัญเพื่อให้เกิดการพัฒนาอย่าง

โครงการ/กิจกรรม	วัตถุประสงค์	ตัวชี้วัด ความสำเร็จ	เป้าหมาย ของ ตัวชี้วัด	ผลการ ดำเนินงาน	งบประมาณ ที่ได้รับการ จัดสรร	งบประมาณ ที่ใช้จ่าย จริง	ระยะเวลา ดำเนินงาน	คำอธิบายผลการดำเนินงาน KPI
								ต่อเนื่อง ลดการสูญเสียองค์ความรู้ และสร้างวัฒนธรรมการเรียนรู้ภายใน องค์กร

รายงานผลตามแผนการพัฒนาทรัพยากรบุคคล คณะสาธารณสุขศาสตร์ ประจำปีงบประมาณ พ.ศ. 2568

ที่	โครงการ/หลักสูตรการพัฒนา	กิจกรรม	ผลการดำเนินงาน			ผู้รับผิดชอบ
			ระยะเวลา (ว.ด.ป)	จำนวนบุคลากร	งบประมาณที่ใช้จ่ายในโครงการ	
1	โครงการพัฒนาหรือเสริมสร้างสมรรถนะในการจัดการเรียนการสอนให้มีประสิทธิภาพ	บุคลากรสายวิชาการเข้าร่วมอบรมเพื่อให้มีความรู้ความเข้าใจกระบวนการและเทคนิคต่าง ๆ มาประยุกต์ใช้และสามารถออกแบบกิจกรรม Active Learning ที่หลากหลายและเหมาะสมกับเนื้อหารายวิชาเพิ่มขึ้นโดยสามารถประยุกต์ใช้เทคนิคต่าง ๆ เช่น Problem-Based Learning (PBL), Case-Based Learning (CBL), Role Playing, และ Collaborative Learning ในแผนการสอนของตนเอง 	22 ก.ย. 68 ณ ห้อง ACTIVE LEARNING มหาวิทยาลัยพะเยา	50 คน	30,000.00	งานวิชาการ
2	โครงการพัฒนาศักยภาพอาจารย์และนิสิตวิชาชีพแพทย์จีนเพื่อเป็นผู้ประกอบการรุ่นใหม่	บุคลากรสายวิชาการ และนิสิตของหลักสูตรการแพทย์แผนจีน เข้าร่วมอบรมด้านแนวคิด หลักการ เทคนิคในการสร้างปรับแผนธุรกิจและการเปิดคลินิก เพื่อนำไปต่อยอดเพื่อเป็นผู้ประกอบการรุ่นใหม่ในอนาคต	4 พ.ค.68 ผ่านระบบออนไลน์	40 คน	17,000.00	หลักสูตรการแพทย์แผนจีนบัณฑิต
3	โครงการพัฒนาองค์กร (OD) และพัฒนาบุคลากรเพื่อสร้างทักษะ (skill set) และสร้างกระบวนการคิด (mind set) ในทิศทางเดียวกัน	1. บุคลากรของคณะสาธารณสุขศาสตร์ เข้าร่วมในการสรุปผลการดำเนินงานประจำปีงบประมาณ พ.ศ. 2567 รวมทั้ง ร่วมเสนอแลกเปลี่ยนเรียนรู้เพื่อทบทวน ปัญหา อุปสรรคและแนวทางร่วมกันในการพัฒนาคณะ ให้เป็นไปในทิศทางเดียวกันอย่างมีประสิทธิภาพ	18-20 พ.ค. 68 ณ โรงแรมดวงตะวัน จังหวัดเชียงใหม่	60 คน	239,140.00	สำนักงานคณะ

ที่	โครงการ/หลักสูตรการพัฒนา	กิจกรรม	ผลการดำเนินงาน			ผู้รับผิดชอบ
			ระยะเวลา (ว.ด.ป)	จำนวนบุคลากร	งบประมาณที่ใช้จ่ายในโครงการ	
		<p>2. บุคลากรของคณะสาธารณสุขศาสตร์ ได้เข้าร่วมในกิจกรรม สันทนาการเพื่อเชื่อมความสัมพันธ์ระหว่างบุคลากรสายวิชาการ และบุคลากรสายสนับสนุน</p> 				
4	โครงการการจัดการองค์ความรู้อย่างยั่งยืน KM	<p>บุคลากรของคณะสาธารณสุขศาสตร์ ได้ร่วมกันแลกเปลี่ยนประเด็นปัญหาอุปสรรคร่วมกันในการวิเคราะห์สภาพปัญหา และหาประเด็น จุดเด่น จุดด้อย โอกาส อุปสรรค เพื่อหาแนวทางในการพัฒนาคณะ ตามประเด็นยุทธศาสตร์ 5 ยุทธศาสตร์</p> <ol style="list-style-type: none"> <li>1. การผลิตกำลังคนที่มีสมรรถนะและทักษะแห่งอนาคต</li> <li>2. การวิจัยและนวัตกรรมพัฒนาเศรษฐกิจและสังคม</li> <li>3. บริการวิชาการด้วยองค์ความรู้และนวัตกรรม</li> <li>4. ทำนุบำรุงศิลปวัฒนธรรม และสืบสานเอกลักษณ์ความเป็นไทย</li> <li>5. บริหารจัดการทันสมัยมีประสิทธิภาพ โปร่งใส และมีธรรมาภิบาล</li> </ol>	28-29 เมย 68 ณ ห้อง ACTIVE LEARNING มหาวิทยาลัย พะเยา	50 คน	51,860	สำนักงานคณะ

ที่	โครงการ/หลักสูตรการพัฒนา	กิจกรรม	ผลการดำเนินงาน			ผู้รับผิดชอบ
			ระยะเวลา (ว.ด.ป)	จำนวนบุคลากร	งบประมาณที่ใช้ จ่ายในโครงการ	
						

### ข้อมูลสถิติจำนวนผู้เข้ารับการฝึกอบรม หรือพัฒนาทรัพยากรบุคคล

คณะสาธารณสุขศาสตร์ จัดสรรงบประมาณเงินรายได้ Block Grant/ปีงบประมาณ แบ่งเป็นบุคลากรสายวิชาการจำนวนเงิน 12,000 บาท (หนึ่งหมื่นสองพันบาทถ้วน) และบุคลากรสายสนับสนุน 10,000 บาท (หนึ่งหมื่นบาทถ้วน) เพื่อสนับสนุนการพัฒนาทรัพยากรบุคคลเข้ารับ อบรม ประชุม สัมมนา เพื่อเพิ่มพูนความรู้ ทักษะ ทักษะที่ดีในการปฏิบัติงานให้มีประสิทธิภาพ จริยธรรม ในการปฏิบัติงาน และพัฒนาไปในทางที่ดีขึ้นตามพันธกิจและความถนัดและความสนใจของตนเองซึ่งสามารถ นำมาปรับใช้ ในการปฏิบัติงานได้ โดยจำแนกตามสาขาวิชา และประเภทตำแหน่ง ด้วยโครงการหรือ กิจกรรมที่คณะจัดขึ้น รวมไปถึงการใช้เงินอุดหนุนเพื่อให้บุคลากรพัฒนาตนเอง

ตาราง 5 รายงานการบริหารบุคลากรและพัฒนาบุคลากรรายบุคคล จากการเข้ารับการฝึกอบรม สัมมนา ศึกษาดูงาน ประชุม อบรมเชิงปฏิบัติการ/รับฟังการบรรยาย  
ของบุคลากรคณะสาธารณสุขศาสตร์ ประจำปีงบประมาณ พ.ศ. 2568

ชื่อ - นามสกุล	ตำแหน่ง	วันที่	หัวข้อ/หลักสูตรที่รับการพัฒนา
ดร.Tan Yin Shen	อาจารย์	28 มี.ค. 68	โครงการพัฒนาบุคลากรสายวิชาการ เรื่อง การวัดประเมินผลการเรียนรู้และ การประเมินทักษะจำเป็นสำหรับผู้เรียนยุคใหม่ : Learning Assessment in AI
ดร.Tan Yin Shen	อาจารย์	30 ก.ค. 68	โครงการพัฒนาบุคลากรสายวิชาการ เรื่อง AI for Education
ดร.จุฬารักษ์ ศรีศักดิ์านุกภาพ	อาจารย์	13 ก.พ. 68	อบรมเชิงปฏิบัติการ เรื่อง การประยุกต์ใช้งาน ChatGPT สำหรับการปฏิบัติงาน
ดร.จุฬารักษ์ ศรีศักดิ์านุกภาพ	อาจารย์	26 มี.ค. 68	UP-MPF ครั้งที่ 2
ดร.จุฬารักษ์ ศรีศักดิ์านุกภาพ	อาจารย์	28 มี.ค. 68	โครงการพัฒนาบุคลากรสายวิชาการ เรื่อง การวัดประเมินผลการเรียนรู้และ การประเมินทักษะจำเป็นสำหรับผู้เรียนยุคใหม่ : Learning Assessment in AI
ดร.จุฬารักษ์ ศรีศักดิ์านุกภาพ	อาจารย์	21 พ.ค. 68	โครงการอบรมทักษะเชิงพื้นที่สำหรับบุคลากรมหาวิทยาลัยพะเยา
ดร.จุฬารักษ์ ศรีศักดิ์านุกภาพ	อาจารย์	19 มิ.ย. 68	โครงการให้ความรู้การขอกำหนดตำแหน่งทางวิชาการ หัวข้อ “จริยธรรมการวิจัยและจรรยาบรรณทางวิชาการ”
ดร.จุฬารักษ์ ศรีศักดิ์านุกภาพ	อาจารย์	30 ก.ค. 68	โครงการพัฒนาบุคลากรสายวิชาการ เรื่อง AI for Education
ดร.จุฬารักษ์ ศรีศักดิ์านุกภาพ	อาจารย์	28 ส.ค. 68	โครงการสำนักงานที่เป็นมิตรกับสิ่งแวดล้อม (Green Office) คณะสาธารณสุขศาสตร์
ดร.จุฬารักษ์ ศรีศักดิ์านุกภาพ	อาจารย์	29 ส.ค. 68	โครงการส่งเสริมการเข้าสู่ตำแหน่งทางวิชาการ
ดร.จุฬารักษ์ ศรีศักดิ์านุกภาพ	อาจารย์	17 ก.ย. 68	โครงการอบรมเชิงปฏิบัติการ เรื่อง การใช้งานระบบสารสนเทศหลักสูตรเพื่อการรับรองมาตรฐานการอุดมศึกษา (Curriculum Information System for Higher Education Accreditation: CISA) มหาวิทยาลัยพะเยา
ดร.ชูมาพร รดสีดา	อาจารย์	21 พ.ค. 68	โครงการอบรมทักษะเชิงพื้นที่สำหรับบุคลากรมหาวิทยาลัยพะเยา
ดร.ชูมาพร รดสีดา	อาจารย์	19 มิ.ย. 68	โครงการให้ความรู้การขอกำหนดตำแหน่งทางวิชาการ หัวข้อ “จริยธรรมการวิจัยและจรรยาบรรณทางวิชาการ”
ดร.ชูมาพร รดสีดา	อาจารย์	13 ส.ค. 68	โครงการอบรมบุคลากรสายวิชาการ เรื่อง การประยุกต์ใช้ AI ในการพัฒนาหลักสูตรของมหาวิทยาลัยพะเยา
ดร.ชูมาพร รดสีดา	อาจารย์	28 ส.ค. 68	โครงการสำนักงานที่เป็นมิตรกับสิ่งแวดล้อม (Green Office) คณะสาธารณสุขศาสตร์
ดร.ชูมาพร รดสีดา	อาจารย์	17 ก.ย. 68	โครงการอบรมเชิงปฏิบัติการ เรื่อง การใช้งานระบบสารสนเทศหลักสูตรเพื่อการรับรองมาตรฐานการอุดมศึกษา (Curriculum Information System for Higher Education Accreditation: CISA) มหาวิทยาลัยพะเยา
ดร.รัศมี จันทร์กวีกุล	อาจารย์	13 ก.พ. 68	อบรมเชิงปฏิบัติการ เรื่อง การประยุกต์ใช้งาน ChatGPT สำหรับการปฏิบัติงาน
ดร.รัศมี จันทร์กวีกุล	อาจารย์	21 พ.ค. 68	โครงการอบรมทักษะเชิงพื้นที่สำหรับบุคลากรมหาวิทยาลัยพะเยา
ดร.รัศมี จันทร์กวีกุล	อาจารย์	19 มิ.ย. 68	โครงการให้ความรู้การขอกำหนดตำแหน่งทางวิชาการ หัวข้อ “จริยธรรมการวิจัยและจรรยาบรรณทางวิชาการ”
ดร.รัศมี จันทร์กวีกุล	อาจารย์	28 ส.ค. 68	โครงการสำนักงานที่เป็นมิตรกับสิ่งแวดล้อม (Green Office) คณะสาธารณสุขศาสตร์
ดร.ฤทธิ์ติกร สมปาน	อาจารย์	17-18 ธ.ค. 67	การออกแบบทางกายศาสตร์และปัจจัยมนุษย์ด้วยเทคโนโลยีดิจิทัล (Human Factors and Ergonomics Design Using Digital Technology)
ดร.ฤทธิ์ติกร สมปาน	อาจารย์	26 มี.ค. 68	UP-MPF ครั้งที่ 2
ดร.ฤทธิ์ติกร สมปาน	อาจารย์	21 พ.ค. 68	โครงการอบรมทักษะเชิงพื้นที่สำหรับบุคลากรมหาวิทยาลัยพะเยา
ดร.ฤทธิ์ติกร สมปาน	อาจารย์	27 พ.ค. 68	โครงการอบรมเชิงปฏิบัติการ Curriculum Redesign เพื่อการตรวจสอบและรับรองมาตรฐานการอุดมศึกษาระดับหลักสูตร
ดร.ฤทธิ์ติกร สมปาน	อาจารย์	19 มิ.ย. 68	โครงการให้ความรู้การขอกำหนดตำแหน่งทางวิชาการ หัวข้อ “จริยธรรมการวิจัยและจรรยาบรรณทางวิชาการ”

ชื่อ - นามสกุล	ตำแหน่ง	วันที่	หัวข้อ/หลักสูตรที่รับการพัฒนา
ดร.ฤทธิติกร สมปาน	อาจารย์	13 ส.ค. 68	โครงการอบรมบุคลากรสายวิชาการ เรื่อง การประยุกต์ใช้ AI ในการพัฒนาหลักสูตรของมหาวิทยาลัยพะเยา
ดร.ฤทธิติกร สมปาน	อาจารย์	29 ส.ค. 68	โครงการส่งเสริมการเข้าสู่ตำแหน่งทางวิชาการ
ดร.ฤทธิติกร สมปาน	อาจารย์	17 ก.ย. 68	โครงการอบรมเชิงปฏิบัติการ เรื่อง การใช้งานระบบสารสนเทศหลักสูตรเพื่อการรับรองมาตรฐานการอุดมศึกษา (Curriculum Information System for Higher Education Accreditation: CISA) มหาวิทยาลัยพะเยา
ดร.ศศิวิมล บุตรสีเขียว	อาจารย์	21 พ.ค. 68	โครงการอบรมทักษะเชิงพื้นที่สำหรับบุคลากรมหาวิทยาลัยพะเยา
ดร.ศศิวิมล บุตรสีเขียว	อาจารย์	27 พ.ค. 68	โครงการอบรมเชิงปฏิบัติการ Curriculum Redesign เพื่อการตรวจสอบและรับรองมาตรฐานการอุดมศึกษาระดับหลักสูตร
ดร.ศศิวิมล บุตรสีเขียว	อาจารย์	13 ส.ค. 68	โครงการอบรมบุคลากรสายวิชาการ เรื่อง การประยุกต์ใช้ AI ในการพัฒนาหลักสูตรของมหาวิทยาลัยพะเยา
ดร.ศศิวิมล บุตรสีเขียว	อาจารย์	17 ก.ย. 68	โครงการอบรมเชิงปฏิบัติการ เรื่อง การใช้งานระบบสารสนเทศหลักสูตรเพื่อการรับรองมาตรฐานการอุดมศึกษา (Curriculum Information System for Higher Education Accreditation: CISA) มหาวิทยาลัยพะเยา
ดร.สุทธิชัย ศิรินวล	อาจารย์	13 ก.พ. 68	อบรมเชิงปฏิบัติการ เรื่อง การประยุกต์ใช้งาน ChatGPT สำหรับการปฏิบัติงาน
ดร.สุทธิชัย ศิรินวล	อาจารย์	21 พ.ค. 68	โครงการอบรมทักษะเชิงพื้นที่สำหรับบุคลากรมหาวิทยาลัยพะเยา
ดร.สุทธิชัย ศิรินวล	อาจารย์	19 มิ.ย. 68	โครงการให้ความรู้การขอกำหนดตำแหน่งทางวิชาการ หัวข้อ “จริยธรรมการวิจัยและจรรยาบรรณทางวิชาการ”
ดร.สุทธิชัย ศิรินวล	อาจารย์	13 ส.ค. 68	โครงการอบรมบุคลากรสายวิชาการ เรื่อง การประยุกต์ใช้ AI ในการพัฒนาหลักสูตรของมหาวิทยาลัยพะเยา
ดร.สุทธิชัย ศิรินวล	อาจารย์	17 ก.ย. 68	โครงการอบรมเชิงปฏิบัติการ เรื่อง การใช้งานระบบสารสนเทศหลักสูตรเพื่อการรับรองมาตรฐานการอุดมศึกษา (Curriculum Information System for Higher Education Accreditation: CISA) มหาวิทยาลัยพะเยา
ดร.สุนันทา วงศ์รัตนกมล	อาจารย์	21 พ.ค. 68	โครงการอบรมทักษะเชิงพื้นที่สำหรับบุคลากรมหาวิทยาลัยพะเยา
ดร.สุนันทา วงศ์รัตนกมล	อาจารย์	19 มิ.ย. 68	โครงการให้ความรู้การขอกำหนดตำแหน่งทางวิชาการ หัวข้อ “จริยธรรมการวิจัยและจรรยาบรรณทางวิชาการ”
ดร.สุนันทา วงศ์รัตนกมล	อาจารย์	13 ส.ค. 68	โครงการอบรมบุคลากรสายวิชาการ เรื่อง การประยุกต์ใช้ AI ในการพัฒนาหลักสูตรของมหาวิทยาลัยพะเยา
ดร.สุนันทา วงศ์รัตนกมล	อาจารย์	29 ส.ค. 68	โครงการส่งเสริมการเข้าสู่ตำแหน่งทางวิชาการ
ดร.สุนันทา วงศ์รัตนกมล	อาจารย์	17 ก.ย. 68	โครงการอบรมเชิงปฏิบัติการ เรื่อง การใช้งานระบบสารสนเทศหลักสูตรเพื่อการรับรองมาตรฐานการอุดมศึกษา (Curriculum Information System for Higher Education Accreditation: CISA) มหาวิทยาลัยพะเยา
ดร.สุรางคณา ไชยรินคำ	อาจารย์	13 ก.พ. 68	อบรมเชิงปฏิบัติการ เรื่อง การประยุกต์ใช้งาน ChatGPT สำหรับการปฏิบัติงาน
ดร.สุรางคณา ไชยรินคำ	อาจารย์	21 พ.ค. 68	โครงการอบรมทักษะเชิงพื้นที่สำหรับบุคลากรมหาวิทยาลัยพะเยา
ดร.สุรางคณา ไชยรินคำ	อาจารย์	19 มิ.ย. 68	โครงการให้ความรู้การขอกำหนดตำแหน่งทางวิชาการ หัวข้อ “จริยธรรมการวิจัยและจรรยาบรรณทางวิชาการ”
ดร.สุรางคณา ไชยรินคำ	อาจารย์	13 ส.ค. 68	โครงการอบรมบุคลากรสายวิชาการ เรื่อง การประยุกต์ใช้ AI ในการพัฒนาหลักสูตรของมหาวิทยาลัยพะเยา
ดร.สุรางคณา ไชยรินคำ	อาจารย์	29 ส.ค. 68	โครงการส่งเสริมการเข้าสู่ตำแหน่งทางวิชาการ
นางจริยา วงศ์คุ้ม	นักวิชาการเงินและบัญชี	30 พ.ย. 67	สุดยอดเทคนิคพิชิตตำแหน่งที่สูงขึ้นด้วยวิธีพิเศษ
นางจริยา วงศ์คุ้ม	นักวิชาการเงินและบัญชี	22-23 ม.ค. 68	เทคนิคการเขียนรายงานการประเมินตนเอง (EdPEx)
นางจริยา วงศ์คุ้ม	นักวิชาการเงินและบัญชี	13 ก.พ. 68	อบรมเชิงปฏิบัติการ เรื่อง การประยุกต์ใช้งาน ChatGPT สำหรับการปฏิบัติงาน
นางจริยา วงศ์คุ้ม	นักวิชาการเงินและบัญชี	22 ก.พ. 68	การใช้ AI ในการทบทวนวรรณกรรมสำหรับการวิจัย
นางจริยา วงศ์คุ้ม	นักวิชาการเงินและบัญชี	31 มี.ค. 68	AUN QA Implementation and Gap Analysis
นางจริยา วงศ์คุ้ม	นักวิชาการเงินและบัญชี	1 พ.ค. 68	การใช้เครื่องมือ Microsoft 365 เพื่อการทำงานที่มีประสิทธิภาพ
นางจริยา วงศ์คุ้ม	นักวิชาการเงินและบัญชี	21 พ.ค. 68	โครงการอบรมทักษะเชิงพื้นที่สำหรับบุคลากรมหาวิทยาลัยพะเยา

ชื่อ - นามสกุล	ตำแหน่ง	วันที่	หัวข้อ/หลักสูตรที่รับการพัฒนา
นางจริยา วงศ์คุ้ม	นักวิชาการเงินและบัญชี	30 พ.ค. 68	การทดลองใช้งานโปรแกรม " AI ChatLibrary"
นางจริยา วงศ์คุ้ม	นักวิชาการเงินและบัญชี	9 มิ.ย. 68	โครงการอบรมทักษะเชิงพื้นที่(HR-Level3)
นางจริยา วงศ์คุ้ม	นักวิชาการเงินและบัญชี	8-9 ก.ค. 68	โครงการอบรมพัฒนางานสู่ความเป็นเลิศ และการจัดการองค์ความรู้ในองค์กร
นางจริยา วงศ์คุ้ม	นักวิชาการเงินและบัญชี	16 ก.ค. 68	การใช้ Google AI Studio อย่างมีประสิทธิภาพเพื่อยกระดับการทำงานในองค์กร
นางจริยา วงศ์คุ้ม	นักวิชาการเงินและบัญชี	17-19 ก.ค. 68	โครงการพัฒนาเครือข่ายบุคลากรด้านการเงินและบัญชี ในหัวข้อเรื่อง “กิจกรรมสร้างความสัมพันธ์เครือข่ายบุคลากรด้านการเงินและบัญชี กระตุ้นการสื่อสารระหว่างบุคลากร และส่งเสริมความสามัคคีในทีม” ประจำปีงบประมาณ พ.ศ. 2568
นางจริยา วงศ์คุ้ม	นักวิชาการเงินและบัญชี	25 ก.ค. 68	การอบรมด้านจริยธรรมการวิจัย (Research Integrity)
นางจริยา วงศ์คุ้ม	นักวิชาการเงินและบัญชี	18 ส.ค. 68	AI ในบทบาทผู้ช่วยส่วนตัวสำหรับการทำงานยุคใหม่ (AI as Personal Assistant in Transforming Workplace)
นางจริยา วงศ์คุ้ม	นักวิชาการเงินและบัญชี	28 ส.ค. 68	โครงการสำนักงานที่เป็นมิตรกับสิ่งแวดล้อม (Green Office) คณะสาธารณสุขศาสตร์
นางจริยา วงศ์คุ้ม	นักวิชาการเงินและบัญชี	8 ก.ย. 68	โครงการ Open House เรื่อง "AI for Productivity Enhancement"
นางจิราพร ขำจันทร์	นักวิทยาศาสตร์	18 ต.ค. 67	เข้าร่วมอบรมหัวข้อ “การพัฒนาหลักสูตรด้วยเกณฑ์ AUN-QA Version 4.0”
นางจิราพร ขำจันทร์	นักวิทยาศาสตร์	24-25 ต.ค. 67	โครงการอบรมเชิงปฏิบัติการด้านการบริหารความเสี่ยงและการควบคุมภายใน
นางจิราพร ขำจันทร์	นักวิทยาศาสตร์	4 ต.ค. 67	การอบรมระบบ e-Budget การปรับเกลี่ยเงินโครงการตามแผนปฏิบัติการประจำปีงบประมาณ พ.ศ. 2568 ก่อนการขออนุมัติดำเนินโครงการ
นางจิราพร ขำจันทร์	นักวิทยาศาสตร์	13 ก.พ. 68	อบรมเชิงปฏิบัติการ เรื่อง การประยุกต์ใช้งาน ChatGPT สำหรับการปฏิบัติงาน
นางจิราพร ขำจันทร์	นักวิทยาศาสตร์	19 ก.พ. 68 - 20 ก.พ. 69	อบรมเชิงปฏิบัติการ “ความปลอดภัยทางชีวภาพ (Biosafety) และการรักษาความปลอดภัยทางชีวภาพ (Biosecurity)”
นางจิราพร ขำจันทร์	นักวิทยาศาสตร์	22 ก.พ. 68	การใช้ AI ในการทบทวนวรรณกรรมสำหรับการวิจัย
นางจิราพร ขำจันทร์	นักวิทยาศาสตร์	5 มี.ค. 68	การจัดการขยะจากต้นทางสู่ปลายทางอย่างยั่งยืน
นางจิราพร ขำจันทร์	นักวิทยาศาสตร์	6 มี.ค. 68	มาตรฐานความปลอดภัยสารเคมีและการออกใบรับรองนักวิจัยที่ดำเนินงานในห้องปฏิบัติการที่เกี่ยวข้องกับสารเคมี
นางจิราพร ขำจันทร์	นักวิทยาศาสตร์	21 มี.ค. 68	AUN QA Implementation and Gap Analysis
นางจิราพร ขำจันทร์	นักวิทยาศาสตร์	1 พ.ค. 68	การใช้เครื่องมือ MICROSOFT 365 เพื่อการทำงานที่มีประสิทธิภาพ
นางจิราพร ขำจันทร์	นักวิทยาศาสตร์	2 พ.ค. 68	โครงการขับเคลื่อน EdPEX สู่การปฏิบัติทั่วทั้งองค์กรในบริบทของมหาวิทยาลัย
นางจิราพร ขำจันทร์	นักวิทยาศาสตร์	3 พ.ค. 68	การยศาสตร์และสรีรวิทยาในที่ทำงาน
นางจิราพร ขำจันทร์	นักวิทยาศาสตร์	21 พ.ค. 68	โครงการอบรมทักษะเชิงพื้นที่สำหรับบุคลากรมหาวิทยาลัยพะเยา
นางจิราพร ขำจันทร์	นักวิทยาศาสตร์	21 พ.ค. 68	“โครงการอบรมทักษะเชิงพื้นที่สำหรับบุคลากรมหาวิทยาลัยพะเยา” เพื่อพัฒนาทักษะเชิงพื้นที่แก่บุคลากร มุ่งสู่การเป็นผู้นำมหาวิทยาลัยกลุ่ม 3 อย่างยั่งยืน
นางจิราพร ขำจันทร์	นักวิทยาศาสตร์	4 ก.ค. 68	การเก็บตัวอย่างน้ำและน้ำเสีย สิ่งปนื้อ หรือวัสดุที่ไม่ใช้แล้วอย่างมีอาชีพ
นางจิราพร ขำจันทร์	นักวิทยาศาสตร์	8-9 ก.ค. 68	โครงการอบรมพัฒนางานสู่ความเป็นเลิศ และการจัดการองค์ความรู้ในองค์กร
นางจิราพร ขำจันทร์	นักวิทยาศาสตร์	17 ก.ค. 68	การใช้งานระบบบริหารจัดการความปลอดภัยห้องปฏิบัติการ (Smart Lab Platform 3)
นางจิราพร ขำจันทร์	นักวิทยาศาสตร์	25 ก.ค. 68	การอบรมด้านจริยธรรมการวิจัย (Research Integrity)
นางจิราพร ขำจันทร์	นักวิทยาศาสตร์	19 ส.ค. 68	มาตรฐานความปลอดภัยห้องปฏิบัติการภาคเหนือตอนบน ประจำปี 2568
นางจิราพร ขำจันทร์	นักวิทยาศาสตร์	28 ส.ค. 68	โครงการสำนักงานที่เป็นมิตรกับสิ่งแวดล้อม (Green Office) คณะสาธารณสุขศาสตร์

ชื่อ - นามสกุล	ตำแหน่ง	วันที่	หัวข้อ/หลักสูตรที่รับการพัฒนา
นางจิราพร ขำจันทร์	นักวิทยาศาสตร์	2 ก.ย. 68	โครงการ Smart Skill : เสริมทักษะการประเมินโรคจากการประกอบอาชีพทางชีวภาพ และการตรวจสอบสุขภาพตามปัจจัยเสี่ยงผ่านการเรียนรู้ทางไกล
นางน้ำทิพย์ วรรณโวหาร	นักวิเคราะห์นโยบายและแผน	13 ก.พ. 68	อบรมเชิงปฏิบัติการ เรื่อง การประยุกต์ใช้งาน ChatGPT สำหรับการปฏิบัติงาน
นางน้ำทิพย์ วรรณโวหาร	นักวิเคราะห์นโยบายและแผน	21 พ.ค. 68	โครงการอบรมทักษะเชิงพื้นที่สำหรับบุคลากรมหาวิทยาลัยพะเยา
นางรัฐติกา ศรีสัยอินทร์	เจ้าหน้าที่บริหารงานทั่วไป	30 ก.ย.-31 ต.ค. 67	โครงการพัฒนากำลังคนด้านการบริหารจัดการงานวิจัยและนวัตกรรม ที่มีส่วนขับเคลื่อนแผนงาน/โครงการ ด้านวิจัยและนวัตกรรมภายใต้ระบบ ววน. จากเครือข่ายมหาวิทยาลัยกลุ่ม 3 ในเขตพื้นที่ภาคเหนือ
นางรัฐติกา ศรีสัยอินทร์	เจ้าหน้าที่บริหารงานทั่วไป	30 พ.ย. 67	สุดยอดเทคนิคพิชิตตำแหน่งที่สูงขึ้น ด้วยวิธีพิเศษ
นางรัฐติกา ศรีสัยอินทร์	เจ้าหน้าที่บริหารงานทั่วไป	4 ต.ค. 67	อบรมระบบ e-Budget การปรับเปลี่ยเงินโครงการตามแผนปฏิบัติการประจำปีงบประมาณ พ.ศ. 2568 ก่อนการขออนุมัติดำเนินโครงการ
นางรัฐติกา ศรีสัยอินทร์	เจ้าหน้าที่บริหารงานทั่วไป	5 ก.ย.-26 พ.ย. 67	AUN QA Overview (Version 4.0)
นางรัฐติกา ศรีสัยอินทร์	เจ้าหน้าที่บริหารงานทั่วไป	13 ก.พ. 68	อบรมเชิงปฏิบัติการ เรื่อง การประยุกต์ใช้งาน ChatGPT สำหรับการปฏิบัติงาน
นางรัฐติกา ศรีสัยอินทร์	เจ้าหน้าที่บริหารงานทั่วไป	22 ก.พ.-22 มี.ค. 68	การใช้ AI ในการทบทวนวรรณกรรมสำหรับการวิจัย
นางรัฐติกา ศรีสัยอินทร์	เจ้าหน้าที่บริหารงานทั่วไป	21-25 เม.ย. 68	จริยธรรมการวิจัยในมนุษย์เบื้องต้น
นางรัฐติกา ศรีสัยอินทร์	เจ้าหน้าที่บริหารงานทั่วไป	1 พ.ค. 68	การใช้เครื่องมือ Microsoft 365 เพื่อการทำงานที่มีประสิทธิภาพ
นางรัฐติกา ศรีสัยอินทร์	เจ้าหน้าที่บริหารงานทั่วไป	21 พ.ค. 68	โครงการอบรมทักษะเชิงพื้นที่สำหรับบุคลากรมหาวิทยาลัยพะเยา
นางรัฐติกา ศรีสัยอินทร์	เจ้าหน้าที่บริหารงานทั่วไป	21 พ.ค. 68	โครงการอบรมทักษะเชิงพื้นที่สำหรับบุคลากรมหาวิทยาลัยพะเยา
นางรัฐติกา ศรีสัยอินทร์	เจ้าหน้าที่บริหารงานทั่วไป	2 มิ.ย. 68	อบรมโครงการขับเคลื่อนเกณฑ์ EdPEXสู่การปฏิบัติทั่วทั้งองค์กร ในบริบทของมหาวิทยาลัย
นางรัฐติกา ศรีสัยอินทร์	เจ้าหน้าที่บริหารงานทั่วไป	9 มิ.ย. 68	การอบรมทักษะเชิงพื้นที่ (HR-Level 3)
นางรัฐติกา ศรีสัยอินทร์	เจ้าหน้าที่บริหารงานทั่วไป	16-17 มิ.ย. 68	โครงการอบรมการกำหนดและติดตามตัวชี้วัดที่สอดคล้องกับเป้าหมายองค์กร
นางรัฐติกา ศรีสัยอินทร์	เจ้าหน้าที่บริหารงานทั่วไป	19 มิ.ย. 68	โครงการให้ความรู้การขอทุนตำแหน่งทางวิชาการ หัวข้อ “จริยธรรมการวิจัยและจรรยาบรรณทางวิชาการ”
นางรัฐติกา ศรีสัยอินทร์	เจ้าหน้าที่บริหารงานทั่วไป	8-9 ก.ค. 68	โครงการอบรมพัฒนางานสู่ความเป็นเลิศ และการจัดการองค์ความรู้ในองค์กร
นางรัฐติกา ศรีสัยอินทร์	เจ้าหน้าที่บริหารงานทั่วไป	16 ก.ค. 68	อบรมหลักสูตร การใช้ Google AI Studio อย่างมีประสิทธิภาพเพื่อยกระดับการทำงานในองค์กร (Practical Applications of Google AI Studio for Enhanced Workplace Productivity)
นางรัฐติกา ศรีสัยอินทร์	เจ้าหน้าที่บริหารงานทั่วไป	23 ก.ค. 68	อบรมระบบ e-Budget การตั้งรายการค่าใช้จ่ายและโครงการตามแผนปฏิบัติการ ประจำปีงบประมาณ พ.ศ. 2569
นางรัฐติกา ศรีสัยอินทร์	เจ้าหน้าที่บริหารงานทั่วไป	24-25 ก.ค. 68	โครงการแลกเปลี่ยนเรียนรู้บุคลากรที่ปฏิบัติงานด้านบุคคล
นางรัฐติกา ศรีสัยอินทร์	เจ้าหน้าที่บริหารงานทั่วไป	18 ส.ค. 68	AI ในบทบาทผู้ช่วยส่วนตัวสำหรับการทำงานยุคใหม่ (AI as Personal Assistant in Transforming Workplace)
นางรัฐติกา ศรีสัยอินทร์	เจ้าหน้าที่บริหารงานทั่วไป	28 ส.ค. 68	โครงการสำนักงานที่เป็นมิตรกับสิ่งแวดล้อม (Green Office) คณะสาธารณสุขศาสตร์
นางรัฐติกา ศรีสัยอินทร์	เจ้าหน้าที่บริหารงานทั่วไป	8 ก.ย. 68	Open House เรื่อง "AI for Productivity Enhancement"
นางสาวกานต์ชนก สุขบท	อาจารย์	13 ก.พ. 68	อบรมเชิงปฏิบัติการ เรื่อง การประยุกต์ใช้งาน ChatGPT สำหรับการปฏิบัติงาน
นางสาวกานต์ชนก สุขบท	อาจารย์	21 พ.ค. 68	โครงการอบรมทักษะเชิงพื้นที่สำหรับบุคลากรมหาวิทยาลัยพะเยา

ชื่อ - นามสกุล	ตำแหน่ง	วันที่	หัวข้อ/หลักสูตรที่รับการพัฒนา
นางสาวกานต์ชนก สุขบท	อาจารย์	19 มิ.ย. 68	โครงการให้ความรู้การขอกำหนดตำแหน่งทางวิชาการ หัวข้อ “จริยธรรมการวิจัยและจรรยาบรรณทางวิชาการ”
นางสาวกานต์ชนก สุขบท	อาจารย์	30 ก.ค. 68	โครงการพัฒนาบุคลากรสายวิชาการ เรื่อง AI for Education
นางสาวกิ่งกนก รักษาเนาต	อาจารย์	28 มี.ค. 68	โครงการพัฒนาบุคลากรสายวิชาการ เรื่อง การวัดประเมินผลการเรียนรู้และ การประเมินทักษะจำเป็นสำหรับผู้เรียนยุคใหม่ : Learning Assessment in AI
นางสาวกิ่งกนก รักษาเนาต	อาจารย์	21 พ.ค. 68	โครงการอบรมทักษะเชิงพื้นที่สำหรับบุคลากรมหาวิทยาลัยพะเยา
นางสาวกิ่งกนก รักษาเนาต	อาจารย์	30 ก.ค. 68	โครงการพัฒนาบุคลากรสายวิชาการ เรื่อง AI for Education
นางสาวกิ่งกนก รักษาเนาต	อาจารย์	17 ก.ย. 68	โครงการอบรมเชิงปฏิบัติการ เรื่อง การใช้งานระบบสารสนเทศหลักสูตรเพื่อการรับรองมาตรฐานการอุดมศึกษา (Curriculum Information System for Higher Education Accreditation: CISA) มหาวิทยาลัยพะเยา
นางสาวจิรพรรณ สำเภาพันธ์	นักวิชาการศึกษา	29 ต.ค. 67	เทคนิคการออกแบบและนำเสนอแบบมุ่งผลลัพธ์ ฉบับคนทำงาน
นางสาวจิรพรรณ สำเภาพันธ์	นักวิชาการศึกษา	30 พ.ย. 67	สุดยอดเทคนิคพิชิตตำแหน่งที่สูงขึ้น ด้วยวิธีพิเศษ
นางสาวจิรพรรณ สำเภาพันธ์	นักวิชาการศึกษา	13 ก.พ. 68	อบรมเชิงปฏิบัติการ เรื่อง การประยุกต์ใช้งาน ChatGPT สำหรับการปฏิบัติงาน
นางสาวจิรพรรณ สำเภาพันธ์	นักวิชาการศึกษา	22 ก.พ. 68	การใช้ AI ในการทบทวนวรรณกรรมสำหรับการวิจัย
นางสาวจิรพรรณ สำเภาพันธ์	นักวิชาการศึกษา	27 มี.ค. 68	AUN-QA Implementation and Gap Analysis
นางสาวจิรพรรณ สำเภาพันธ์	นักวิชาการศึกษา	1 พ.ค. 68	การใช้เครื่องมือ Microsoft 365 เพื่อการทำงานที่มีประสิทธิภาพ
นางสาวจิรพรรณ สำเภาพันธ์	นักวิชาการศึกษา	2 พ.ค. 68	ขับเคลื่อนเกณฑ์ EdPEx สู่การปฏิบัติทั่วทั้งองค์กร ในบริบทของมหาวิทยาลัย
นางสาวจิรพรรณ สำเภาพันธ์	นักวิชาการศึกษา	21 พ.ค. 68	โครงการอบรมทักษะเชิงพื้นที่สำหรับบุคลากรมหาวิทยาลัยพะเยา
นางสาวจิรพรรณ สำเภาพันธ์	นักวิชาการศึกษา	29 พ.ค. 68	โครงการพัฒนาศักยภาพบุคลากรและโครงการส่งเสริมจรรยาบรรณบุคลากร มหาวิทยาลัยพะเยา
นางสาวจิรพรรณ สำเภาพันธ์	นักวิชาการศึกษา	29 พ.ค. 68	การเขียนคู่มือปฏิบัติงาน เพื่อเข้าสู่ตำแหน่งที่สูงขึ้น รุ่นที่ 1
นางสาวจิรพรรณ สำเภาพันธ์	นักวิชาการศึกษา	30 พ.ค. 68	การทดลองใช้งานโปรแกรม AI ChatLibrary
นางสาวจิรพรรณ สำเภาพันธ์	นักวิชาการศึกษา	9 มิ.ย. 68	อบรมทักษะเชิงพื้นที่ (HR-Level 3)
นางสาวจิรพรรณ สำเภาพันธ์	นักวิชาการศึกษา	16 ก.ค. 68	การใช้ Google AI Studio อย่างมีประสิทธิภาพเพื่อยกระดับการทำงาน
นางสาวจิรพรรณ สำเภาพันธ์	นักวิชาการศึกษา	25 ก.ค. 68	อบรมด้านจริยธรรมการวิจัย (Research Integrity)
นางสาวจิรพรรณ สำเภาพันธ์	นักวิชาการศึกษา	18 ส.ค. 68	AI ในบทบาทผู้ช่วยส่วนตัวสำหรับการทำงานยุคใหม่
นางสาวจิรพรรณ สำเภาพันธ์	นักวิชาการศึกษา	28 ส.ค. 68	โครงการสำนักงานที่เป็นมิตรกับสิ่งแวดล้อม (Green Office) คณะสาธารณสุขศาสตร์
นางสาวจิรพรรณ สำเภาพันธ์	นักวิชาการศึกษา	8 ก.ย. 68	AI for Productivity Enhancement
นางสาวจิรพรรณ สำเภาพันธ์	นักวิชาการศึกษา	17 ก.ย. 68	โครงการอบรมเชิงปฏิบัติการ เรื่อง การใช้งานระบบสารสนเทศหลักสูตรเพื่อการรับรองมาตรฐานการอุดมศึกษา (Curriculum Information System for Higher Education Accreditation: CISA) มหาวิทยาลัยพะเยา
นางสาวดวงพร พิกุลทอง	อาจารย์	26 มี.ค. 68	UP-MPF ครั้งที่ 2
นางสาวดวงพร พิกุลทอง	อาจารย์	21 พ.ค. 68	โครงการอบรมทักษะเชิงพื้นที่สำหรับบุคลากรมหาวิทยาลัยพะเยา
นางสาวดวงพร พิกุลทอง	อาจารย์	28 ส.ค. 68	โครงการสำนักงานที่เป็นมิตรกับสิ่งแวดล้อม (Green Office) คณะสาธารณสุขศาสตร์
นางสาวดวงพร พิกุลทอง	อาจารย์	17 ก.ย. 68	โครงการอบรมเชิงปฏิบัติการ เรื่อง การใช้งานระบบสารสนเทศหลักสูตรเพื่อการรับรองมาตรฐานการอุดมศึกษา (Curriculum Information System for Higher Education Accreditation: CISA) มหาวิทยาลัยพะเยา
นางสาวประภาพร ตูลวัฒน์กุล	อาจารย์	21 พ.ค. 68	โครงการอบรมทักษะเชิงพื้นที่สำหรับบุคลากรมหาวิทยาลัยพะเยา

ชื่อ - นามสกุล	ตำแหน่ง	วันที่	หัวข้อ/หลักสูตรที่รับการพัฒนา
นางสาวประภาพร ตูลวัฒน์กุล	อาจารย์	30 ก.ค. 68	โครงการพัฒนาบุคลากรสายวิชาการ เรื่อง การผลิตสื่อการเรียนรู้ด้วย AI
นางสาวประภาพร ตูลวัฒน์กุล	อาจารย์	13 ส.ค. 68	โครงการอบรมบุคลากรสายวิชาการ เรื่อง การประยุกต์ใช้ AI ในการพัฒนาหลักสูตรของมหาวิทยาลัยพะเยา
นางสาวประภาพร ตูลวัฒน์กุล	อาจารย์	17 ก.ย. 68	โครงการอบรมเชิงปฏิบัติการ เรื่อง การใช้งานระบบสารสนเทศหลักสูตรเพื่อการรับรองมาตรฐานการอุดมศึกษา (Curriculum Information System for Higher Education Accreditation: CISA) มหาวิทยาลัยพะเยา
นางสาวปราณีทิพย์ คันทะมาลา	อาจารย์	28 มี.ค. 68	โครงการพัฒนาบุคลากรสายวิชาการ เรื่อง การวัดประเมินผลการเรียนรู้ และการประเมินทักษะจำเป็นสำหรับผู้เรียนยุคใหม่ : Learning Assessment in AI
นางสาวปราณีทิพย์ คันทะมาลา	อาจารย์	21 พ.ค. 68	โครงการอบรมทักษะเชิงพื้นที่สำหรับบุคลากรมหาวิทยาลัยพะเยา
นางสาวปราณีทิพย์ คันทะมาลา	อาจารย์	30 ก.ค. 68	โครงการพัฒนาบุคลากรสายวิชาการ เรื่อง AI for Education
นางสาวปริยาภรณ์ ปันอ้อม	นักวิชาการพัสดุ	12 ธ.ค. 67	โครงการสัมมนาชี้แจงแนวทางปฏิบัติด้านการจัดซื้อจัดจ้างและการบริหารพัสดุของหน่วยงานของรัฐสำหรับเจ้าหน้าที่ผู้ปฏิบัติงานของหน่วยงานของรัฐในส่วนภูมิภาค
นางสาวปริยาภรณ์ ปันอ้อม	นักวิชาการพัสดุ	29 ต.ค. 67	เทคนิคการออกแบบและนำเสนอแบบมุ่งผลลัพธ์ ฉบับคนทำงาน
นางสาวปริยาภรณ์ ปันอ้อม	นักวิชาการพัสดุ	13 ก.พ. 68	อบรมเชิงปฏิบัติการ เรื่อง การประยุกต์ใช้งาน ChatGPT สำหรับการปฏิบัติงาน
นางสาวปริยาภรณ์ ปันอ้อม	นักวิชาการพัสดุ	26 มี.ค. 68	โครงการฝึกอบรม หลักสูตรระบบคำนวณราคากลางงานก่อสร้างของทางราชการ ด้วยอิเล็กทรอนิกส์ สำหรับเจ้าหน้าที่ผู้ปฏิบัติงานหน่วยงานของรัฐในส่วนภูมิภาค
นางสาวปริยาภรณ์ ปันอ้อม	นักวิชาการพัสดุ	2 พ.ค. 68	โครงการขับเคลื่อน EdPEX สู่อุปกรณ์ปฏิบัติการทั่วทั้งองค์กรในบริบทของมหาวิทยาลัย
นางสาวปริยาภรณ์ ปันอ้อม	นักวิชาการพัสดุ	21 พ.ค. 68	โครงการอบรมทักษะเชิงพื้นที่สำหรับบุคลากรมหาวิทยาลัยพะเยา
นางสาวปริยาภรณ์ ปันอ้อม	นักวิชาการพัสดุ	29 พ.ค. 68	จัดโครงการแลกเปลี่ยนเรียนรู้ทางด้านพัสดุ (KM) ประจำปีงบประมาณ พ.ศ. 2568
นางสาวปริยาภรณ์ ปันอ้อม	นักวิชาการพัสดุ	26-27 ก.ค. 68	โครงการพัฒนาศักยภาพของผู้ปฏิบัติงานด้านพัสดุประจำปี 2568 เรื่อง หลักเกณฑ์และวิธีการจัดซื้อจัดจ้างปฏิบัติอย่างไรให้ถูกต้อง มีประสิทธิภาพ เพื่อป้องกันความผิดพลาด บกพร่อง และป้องกันการอุทธรณ์หรือร้องเรียน พร้อมกรณีศึกษา
นางสาวปริยาภรณ์ ปันอ้อม	นักวิชาการพัสดุ	28 ส.ค. 68	โครงการสำนักงานที่เป็นมิตรกับสิ่งแวดล้อม (Green Office) คณะสาธารณสุขศาสตร์
นางสาวปริยาภรณ์ ปันอ้อม	นักวิชาการพัสดุ	8 ก.ย. 68	โครงการ OpenHouse หัวข้อ AI for Productivity Enhancement
นางสาวปิยะนุช โฉนนท์	อาจารย์	21 พ.ค. 68	โครงการอบรมทักษะเชิงพื้นที่สำหรับบุคลากรมหาวิทยาลัยพะเยา
นางสาวปิยะนุช โฉนนท์	อาจารย์	13 ส.ค. 68	โครงการอบรมบุคลากรสายวิชาการ เรื่อง การประยุกต์ใช้ AI ในการพัฒนาหลักสูตรของมหาวิทยาลัยพะเยา
นางสาวปิยะนุช โฉนนท์	อาจารย์	17 ก.ย. 68	โครงการอบรมเชิงปฏิบัติการ เรื่อง การใช้งานระบบสารสนเทศหลักสูตรเพื่อการรับรองมาตรฐานการอุดมศึกษา (Curriculum Information System for Higher Education Accreditation: CISA) มหาวิทยาลัยพะเยา
นางสาวปิยะพร พิมพาแสง	นักวิทยาศาสตร์	18 ต.ค. 67	การพัฒนาหลักสูตร AUN-QA Version 4.0
นางสาวปิยะพร พิมพาแสง	นักวิทยาศาสตร์	13 ก.พ. 68	อบรมเชิงปฏิบัติการ เรื่อง การประยุกต์ใช้งาน ChatGPT สำหรับการปฏิบัติงาน
นางสาวปิยะพร พิมพาแสง	นักวิทยาศาสตร์	5 มี.ค. 68	การจัดการขยะจากต้นทางสู่ปลายทางอย่างยั่งยืน
นางสาวปิยะพร พิมพาแสง	นักวิทยาศาสตร์	1-10 พ.ค. 68	"การใช้เครื่องมือ Microsoft 365 เพื่อการทำงานที่มีประสิทธิภาพ"
นางสาวปิยะพร พิมพาแสง	นักวิทยาศาสตร์	3 พ.ค. 68	การยศาสตร์และสรีรวิทยาในการทำงาน
นางสาวปิยะพร พิมพาแสง	นักวิทยาศาสตร์	21 พ.ค. 68	โครงการอบรมทักษะเชิงพื้นที่สำหรับบุคลากรมหาวิทยาลัยพะเยา
นางสาวปิยะพร พิมพาแสง	นักวิทยาศาสตร์	23 พ.ค. 68	"การบริหารจัดการด้านความปลอดภัย - Handout" สำหรับผู้บริหารมหาวิทยาลัยพะเยา
นางสาวปิยะพร พิมพาแสง	นักวิทยาศาสตร์	27 พ.ค. 68	"AUN QA Implementation and Gap Analysis"

ชื่อ - นามสกุล	ตำแหน่ง	วันที่	หัวข้อ/หลักสูตรที่รับการพัฒนา
นางสาวปิยะพร พิมพาแสง	นักวิทยาศาสตร์	17 ก.ค. 68	ระบบดิจิทัลอัจฉริยะเพื่อการบริหารจัดการ ความปลอดภัยในห้องปฏิบัติการ
นางสาวปิยะพร พิมพาแสง	นักวิทยาศาสตร์	28 ส.ค. 68	โครงการสำนักงานที่เป็นมิตรกับสิ่งแวดล้อม (Green Office) คณะสาธารณสุขศาสตร์
นางสาวบุณนิสา ผุดผ่อง	อาจารย์	13 ก.พ. 68	อบรมเชิงปฏิบัติการ เรื่อง การประยุกต์ใช้งาน ChatGPT สำหรับการปฏิบัติงาน
นางสาวบุณนิสา ผุดผ่อง	อาจารย์	21 พ.ค. 68	โครงการอบรมทักษะเชิงพื้นที่สำหรับบุคลากรมหาวิทยาลัยพะเยา
นางสาวบุณนิสา ผุดผ่อง	อาจารย์	19 มิ.ย. 68	โครงการให้ความรู้การขอกำหนดตำแหน่งทางวิชาการ หัวข้อ “จริยธรรมการวิจัยและจรรยาบรรณทางวิชาการ”
นางสาวบุณนิสา ผุดผ่อง	อาจารย์	30 ก.ค. 68	โครงการพัฒนาบุคลากรสายวิชาการ เรื่อง การผลิตสื่อการเรียนรู้ด้วย AI
นางสาวบุณนิสา ผุดผ่อง	อาจารย์	13 ส.ค. 68	โครงการอบรมบุคลากรสายวิชาการ เรื่อง การประยุกต์ใช้ AI ในการพัฒนาหลักสูตรของมหาวิทยาลัยพะเยา
นางสาวบุณนิสา ผุดผ่อง	อาจารย์	8 ก.ย. 68	การใช้ AI เพื่อช่วยในการเขียนบทคัดย่อภาษาอังกฤษ สำหรับบุคลากรของมหาวิทยาลัยพะเยา ในโครงการแลกเปลี่ยนเรียนรู้และกิจกรรมความเป็นสากล
นางสาวบุณนิสา ผุดผ่อง	อาจารย์	17 ก.ย. 68	โครงการอบรมเชิงปฏิบัติการ เรื่อง การใช้งานระบบสารสนเทศหลักสูตรเพื่อการรับรองมาตรฐานการอุดมศึกษา (Curriculum Information System for Higher Education Accreditation: CISA) มหาวิทยาลัยพะเยา
นางสาวบุณยวีร์ คำไทย	อาจารย์	13 ก.พ. 68	อบรมเชิงปฏิบัติการ เรื่อง การประยุกต์ใช้งาน ChatGPT สำหรับการปฏิบัติงาน
นางสาวบุณยวีร์ คำไทย	อาจารย์	26 มี.ค. 68	UP-MPF ครั้งที่ 2
นางสาวบุณยวีร์ คำไทย	อาจารย์	28 มี.ค. 68	โครงการพัฒนาบุคลากรสายวิชาการ เรื่อง การวัดประเมินผลการเรียนรู้และ การประเมินทักษะจำเป็นสำหรับผู้เรียนยุคใหม่ : Learning Assessment in AI
นางสาวบุณยวีร์ คำไทย	อาจารย์	21 พ.ค. 68	โครงการอบรมทักษะเชิงพื้นที่สำหรับบุคลากรมหาวิทยาลัยพะเยา
นางสาวบุณยวีร์ คำไทย	อาจารย์	19 มิ.ย. 68	โครงการให้ความรู้การขอกำหนดตำแหน่งทางวิชาการ หัวข้อ “จริยธรรมการวิจัยและจรรยาบรรณทางวิชาการ”
นางสาวบุณยวีร์ คำไทย	อาจารย์	30 ก.ค. 68	โครงการพัฒนาบุคลากรสายวิชาการ เรื่อง AI for Education
นางสาวบุณยวีร์ คำไทย	อาจารย์	28 ส.ค. 68	โครงการสำนักงานที่เป็นมิตรกับสิ่งแวดล้อม (Green Office) คณะสาธารณสุขศาสตร์
นางสาวดวงนารี แสนเมือง	อาจารย์	13 ก.พ. 68	อบรมเชิงปฏิบัติการ เรื่อง การประยุกต์ใช้งาน ChatGPT สำหรับการปฏิบัติงาน
นางสาวดวงนารี แสนเมือง	อาจารย์	21 พ.ค. 68	โครงการอบรมทักษะเชิงพื้นที่สำหรับบุคลากรมหาวิทยาลัยพะเยา
นางสาวผาณิต ศรีสุทธะ	อาจารย์	21 พ.ค. 68	โครงการอบรมทักษะเชิงพื้นที่สำหรับบุคลากรมหาวิทยาลัยพะเยา
นางสาวพรพนา สมจิตร	อาจารย์	28 มี.ค. 68	โครงการพัฒนาบุคลากรสายวิชาการ เรื่อง การวัดประเมินผลการเรียนรู้และ การประเมินทักษะจำเป็นสำหรับผู้เรียนยุคใหม่ : Learning Assessment in AI
นางสาวพรพนา สมจิตร	อาจารย์	21 พ.ค. 68	โครงการอบรมทักษะเชิงพื้นที่สำหรับบุคลากรมหาวิทยาลัยพะเยา
นางสาวพรพนา สมจิตร	อาจารย์	30 ก.ค. 68	โครงการพัฒนาบุคลากรสายวิชาการ เรื่อง AI for Education
นางสาวพรพนา สมจิตร	อาจารย์	17 ก.ย. 68	โครงการอบรมเชิงปฏิบัติการ เรื่อง การใช้งานระบบสารสนเทศหลักสูตรเพื่อการรับรองมาตรฐานการอุดมศึกษา (Curriculum Information System for Higher Education Accreditation: CISA) มหาวิทยาลัยพะเยา
นางสาวพรรณวดี สิงห์แก้ว	อาจารย์	21 พ.ค. 68	โครงการอบรมทักษะเชิงพื้นที่สำหรับบุคลากรมหาวิทยาลัยพะเยา
นางสาวพรรณวดี สิงห์แก้ว	อาจารย์	19 มิ.ย. 68	โครงการให้ความรู้การขอกำหนดตำแหน่งทางวิชาการ หัวข้อ “จริยธรรมการวิจัยและจรรยาบรรณทางวิชาการ”
นางสาวพรรณวดี สิงห์แก้ว	อาจารย์	13 ส.ค. 68	โครงการอบรมบุคลากรสายวิชาการ เรื่อง การประยุกต์ใช้ AI ในการพัฒนาหลักสูตรของมหาวิทยาลัยพะเยา
นางสาวพรรณวดี สิงห์แก้ว	อาจารย์	17 ก.ย. 68	โครงการอบรมเชิงปฏิบัติการ เรื่อง การใช้งานระบบสารสนเทศหลักสูตรเพื่อการรับรองมาตรฐานการอุดมศึกษา (Curriculum Information System for Higher Education Accreditation: CISA) มหาวิทยาลัยพะเยา

ชื่อ - นามสกุล	ตำแหน่ง	วันที่	หัวข้อ/หลักสูตรที่รับการพัฒนา
นางสาวกษิรี ทิมลรัมย์	อาจารย์	13 ก.พ. 68	อบรมเชิงปฏิบัติการ เรื่อง การประยุกต์ใช้งาน ChatGPT สำหรับการปฏิบัติงาน
นางสาวกษิรี ทิมลรัมย์	อาจารย์	21 พ.ค. 68	โครงการอบรมทักษะเชิงพื้นที่สำหรับบุคลากรมหาวิทยาลัยพะเยา
นางสาวกษิรี ทิมลรัมย์	อาจารย์	19 มิ.ย. 68	โครงการให้ความรู้การขอกำหนดตำแหน่งทางวิชาการ หัวข้อ “จริยธรรมการวิจัยและจรรยาบรรณทางวิชาการ”
นางสาวกษิรี ทิมลรัมย์	อาจารย์	30 ก.ค. 68	โครงการพัฒนาบุคลากรสายวิชาการ เรื่อง AI for Education
นางสาวกษิรี ทิมลรัมย์	อาจารย์	30 ก.ค. 68	โครงการพัฒนาบุคลากรสายวิชาการ เรื่อง การผลิตสื่อการเรียนรู้ด้วย AI
นางสาวกษิรี ทิมลรัมย์	อาจารย์	13 ส.ค. 68	โครงการอบรมบุคลากรสายวิชาการ เรื่อง การประยุกต์ใช้ AI ในการพัฒนาหลักสูตรของมหาวิทยาลัยพะเยา
นางสาวกษิรี ทิมลรัมย์	อาจารย์	17 ก.ย. 68	โครงการอบรมเชิงปฏิบัติการ เรื่อง การใช้งานระบบสารสนเทศหลักสูตรเพื่อการรับรองมาตรฐานการอุดมศึกษา (Curriculum Information System for Higher Education Accreditation: CISA) มหาวิทยาลัยพะเยา
นางสาวเมธินี หล้านามวงศ์	นักวิชาการศึกษา	29 ต.ค. 67	หลักสูตร เทคนิคการออกแบบและนำเสนอแบบมุ่งผลลัพธ์ ฉบับคนทำงาน
นางสาวเมธินี หล้านามวงศ์	นักวิชาการศึกษา	30 พ.ย. 67	สุดยอดเทคนิคพิชิตตำแหน่งที่สูงขึ้น ด้วยวิธีพิเศษ
นางสาวเมธินี หล้านามวงศ์	นักวิชาการศึกษา	13 ก.พ. 68	อบรมเชิงปฏิบัติการ เรื่อง การประยุกต์ใช้งาน ChatGPT สำหรับการปฏิบัติงาน
นางสาวเมธินี หล้านามวงศ์	นักวิชาการศึกษา	22 ก.พ. 68	การใช้ AI ในการทบทวนวรรณกรรมสำหรับการวิจัย
นางสาวเมธินี หล้านามวงศ์	นักวิชาการศึกษา	17 มี.ค. 68	การเสริมสร้างจริยธรรมให้กับบุคลากรมหาวิทยาลัยพะเยา และซักซ้อมความเข้าใจ แนวทางการจัดการเรื่องร้องเรียนการทุจริตและประพฤติมิชอบ
นางสาวเมธินี หล้านามวงศ์	นักวิชาการศึกษา	25 มี.ค.-2 เม.ย. 68	จริยธรรมการวิจัยในมนุษย์เบื้องต้น
นางสาวเมธินี หล้านามวงศ์	นักวิชาการศึกษา	18 เม.ย. 68	AUN QA Implementation and Gap Analysis
นางสาวเมธินี หล้านามวงศ์	นักวิชาการศึกษา	28-29 เม.ย. 68	การเขียน SAR EdPEx สำหรับผู้บริหารส่วนงาน
นางสาวเมธินี หล้านามวงศ์	นักวิชาการศึกษา	1 พ.ค. 68	ทักษะด้านดิจิทัล (Digital Skills) ในหัวข้อ "การใช้เครื่องมือ Microsoft 365 เพื่อการทำงานที่มีประสิทธิภาพ"
นางสาวเมธินี หล้านามวงศ์	นักวิชาการศึกษา	2 พ.ค. 68	โครงการขับเคลื่อน EdPEx สู่การปฏิบัติทั่วทั้งองค์กรในบริบทของมหาวิทยาลัย
นางสาวเมธินี หล้านามวงศ์	นักวิชาการศึกษา	21 พ.ค. 68	โครงการอบรมทักษะเชิงพื้นที่สำหรับบุคลากรมหาวิทยาลัยพะเยา
นางสาวเมธินี หล้านามวงศ์	นักวิชาการศึกษา	9 มิ.ย. 68	อบรมทักษะเชิงพื้นที่ (HR-Level 3)
นางสาวเมธินี หล้านามวงศ์	นักวิชาการศึกษา	8-9 ก.ค. 68	โครงการอบรมพัฒนางานสู่ความเป็นเลิศ และการจัดการองค์ความรู้ในองค์กร
นางสาวเมธินี หล้านามวงศ์	นักวิชาการศึกษา	16 ก.ค. 68	อบรมหลักสูตรการใช้ Google AI Studio อย่างมีประสิทธิภาพเพื่อยกระดับการทำงานในองค์กร (Practical Applications of Google AI Studio for Enhanced Workplace Productivity)
นางสาวเมธินี หล้านามวงศ์	นักวิชาการศึกษา	7-8 ส.ค. 68	โครงการอบรมเลขานุการเพื่อการประเมินคุณภาพการศึกษา EdPEx
นางสาวเมธินี หล้านามวงศ์	นักวิชาการศึกษา	18 ส.ค. 68	AI ในบทบาทผู้ช่วยส่วนตัวสำหรับการทำงานยุคใหม่
นางสาวเมธินี หล้านามวงศ์	นักวิชาการศึกษา	28 ส.ค. 68	โครงการสำนักงานที่เป็นมิตรกับสิ่งแวดล้อม (Green Office) คณะสาธารณสุขศาสตร์
นางสาวเมธินี หล้านามวงศ์	นักวิชาการศึกษา	8 ก.ย. 68	Open House เรื่อง "AI for Productivity Enhancement"
นางสาวเมธินี หล้านามวงศ์	นักวิชาการศึกษา	17 ก.ย. 68	โครงการอบรมเชิงปฏิบัติการ เรื่อง การใช้งานระบบสารสนเทศหลักสูตรเพื่อการรับรองมาตรฐานการอุดมศึกษา (Curriculum Information System for Higher Education Accreditation: CISA) มหาวิทยาลัยพะเยา
นางสาวระวีพรรณ สุนันตะ	อาจารย์	13 ก.พ. 68	อบรมเชิงปฏิบัติการ เรื่อง การประยุกต์ใช้งาน ChatGPT สำหรับการปฏิบัติงาน
นางสาวระวีพรรณ สุนันตะ	อาจารย์	21 พ.ค. 68	โครงการอบรมทักษะเชิงพื้นที่สำหรับบุคลากรมหาวิทยาลัยพะเยา

ชื่อ - นามสกุล	ตำแหน่ง	วันที่	หัวข้อ/หลักสูตรที่รับการพัฒนา
นางสาววรรกร ชติวงค์	เจ้าหน้าที่บริหารงานทั่วไป	18 ต.ค. 67	การพัฒนาหลักสูตรด้วยเกณฑ์ AUN – QA Version 4.0
นางสาววรรกร ชติวงค์	เจ้าหน้าที่บริหารงานทั่วไป	22 ธ.ค. 67	เทคนิคการเขียนหนังสือและการเขียนกำหนดการในโอกาสต่าง ๆ อย่างมืออาชีพ
นางสาววรรกร ชติวงค์	เจ้าหน้าที่บริหารงานทั่วไป	22 ธ.ค. 67	เทคนิคการเขียนหนังสือและการเขียนกำหนดการในโอกาสต่าง ๆ อย่างมืออาชีพ ภายใต้โครงการเครือข่ายงานธุรการ ประจำปีงบประมาณ ๒๕๖๘
นางสาววรรกร ชติวงค์	เจ้าหน้าที่บริหารงานทั่วไป	23-24 ธ.ค. 67	การแลกเปลี่ยนความรู้เกี่ยวกับการบริหารจัดการเอกสารและระบบสารสนเทศอิเล็กทรอนิกส์ ภายใต้โครงการเครือข่ายงานธุรการ ประจำปีงบประมาณ ๒๕๖๘
นางสาววรรกร ชติวงค์	เจ้าหน้าที่บริหารงานทั่วไป	29 ต.ค. 67	เทคนิคการออกแบบและนำเสนอแบบมุ่งผลลัพธ์ ฉบับคนทำงาน
นางสาววรรกร ชติวงค์	เจ้าหน้าที่บริหารงานทั่วไป	30 พ.ย. 67	สุดยอดเทคนิคพิชิตตำแหน่งที่สูงขึ้น ด้วยวิธีพิเศษ
นางสาววรรกร ชติวงค์	เจ้าหน้าที่บริหารงานทั่วไป	13 ก.พ. 68	อบรมเชิงปฏิบัติการ เรื่อง การประยุกต์ใช้งาน ChatGPT สำหรับการปฏิบัติงาน
นางสาววรรกร ชติวงค์	เจ้าหน้าที่บริหารงานทั่วไป	22 ก.พ. 68	การใช้ AI ในการทบทวนวรรณกรรมสำหรับการวิจัย
นางสาววรรกร ชติวงค์	เจ้าหน้าที่บริหารงานทั่วไป	25 มี.ค. 68	หลักสูตร AUN QA Implementation and Gap Analysis
นางสาววรรกร ชติวงค์	เจ้าหน้าที่บริหารงานทั่วไป	1 พ.ค. 68	การใช้เครื่องมือ Microsoft 365 เพื่อการทำงานที่มีประสิทธิภาพ
นางสาววรรกร ชติวงค์	เจ้าหน้าที่บริหารงานทั่วไป	2 พ.ค. 68	การขับเคลื่อนเกณฑ์ EdPExสู่การปฏิบัติทั่วทั้งองค์กร ในบริบทของมหาวิทยาลัย
นางสาววรรกร ชติวงค์	เจ้าหน้าที่บริหารงานทั่วไป	21 พ.ค. 68	โครงการอบรมทักษะเชิงพื้นที่สำหรับบุคลากรมหาวิทยาลัยพะเยา
นางสาววรรกร ชติวงค์	เจ้าหน้าที่บริหารงานทั่วไป	29 พ.ค. 68	การเขียนคู่มือปฏิบัติงาน เพื่อเข้าสู่ตำแหน่งที่สูงขึ้น รุ่นที่ 1
นางสาววรรกร ชติวงค์	เจ้าหน้าที่บริหารงานทั่วไป	29 พ.ค. 68	โครงการพัฒนาศักยภาพบุคลากรและโครงการส่งเสริมจรรยาบรรณบุคลากร มหาวิทยาลัยพะเยา
นางสาววรรกร ชติวงค์	เจ้าหน้าที่บริหารงานทั่วไป	30 พ.ค. 68	การทดลองใช้งานโปรแกรม “AI ChatLibrary”
นางสาววรรกร ชติวงค์	เจ้าหน้าที่บริหารงานทั่วไป	16 ก.ค. 68	การใช้ Google AI Studio อย่างมีประสิทธิภาพเพื่อยกระดับการทำงานในองค์กร
นางสาววรรกร ชติวงค์	เจ้าหน้าที่บริหารงานทั่วไป	25 ก.ค. 68	การอบรมด้านจริยธรรมการวิจัย (Research Integrity)
นางสาววรรกร ชติวงค์	เจ้าหน้าที่บริหารงานทั่วไป	18 ส.ค. 68	การอบรม AI ในบทบาทผู้ช่วยส่วนตัวสำหรับการทำงานยุคใหม่ (AI as Personal Assistant in Transforming Workplace)
นางสาววรรกร ชติวงค์	เจ้าหน้าที่บริหารงานทั่วไป	28 ส.ค. 68	โครงการสำนักงานที่เป็นมิตรกับสิ่งแวดล้อม (Green Office) คณะสาธารณสุขศาสตร์
นางสาววรรกร ชติวงค์	เจ้าหน้าที่บริหารงานทั่วไป	8 ก.ย. 68	AI for Productivity Enhancement (AI) เพื่อเพิ่มประสิทธิภาพการทำงาน
นางสาววรรณิดา สกุลวัฒนะ	อาจารย์	21 พ.ค. 68	โครงการอบรมทักษะเชิงพื้นที่สำหรับบุคลากรมหาวิทยาลัยพะเยา
นางสาววิจิตา หล้าสมศรี	อาจารย์	28 มี.ค. 68	โครงการพัฒนาศักยภาพบุคลากรสายวิชาการ เรื่อง การวัดประเมินผลการเรียนรู้และ การประเมินทักษะจำเป็นสำหรับผู้เรียนยุคใหม่ : Learning Assessment in AI
นางสาววิวรรธ นามจิต	เจ้าหน้าที่บริหารงานทั่วไป	29 ต.ค. 67	เทคนิคการออกแบบและนำเสนอแบบมุ่งผลลัพธ์ฉบับคนทำงาน
นางสาววิวรรธ นามจิต	เจ้าหน้าที่บริหารงานทั่วไป	30 พ.ย. 67	สุดยอดเทคนิคพิชิตตำแหน่งที่สูงขึ้น ด้วยวิธีพิเศษ
นางสาววิวรรธ นามจิต	เจ้าหน้าที่บริหารงานทั่วไป	13 ก.พ. 68	อบรมเชิงปฏิบัติการ เรื่อง การประยุกต์ใช้งาน ChatGPT สำหรับการปฏิบัติงาน
นางสาววิวรรธ นามจิต	เจ้าหน้าที่บริหารงานทั่วไป	25 เม.ย.-8 พ.ค. 68	เทคนิคการเขียนรายงานการประเมินตนเอง EdPEx
นางสาววิวรรธ นามจิต	เจ้าหน้าที่บริหารงานทั่วไป	1 พ.ค. 68	การใช้เครื่องมือ Microsoft 365 เพื่อการทำงานที่มีประสิทธิภาพ
นางสาววิวรรธ นามจิต	เจ้าหน้าที่บริหารงานทั่วไป	2 พ.ค. 68	โครงการขับเคลื่อนเกณฑ์ EdPExสู่การปฏิบัติทั่วทั้งองค์กร ในบริบทของมหาวิทยาลัย

ชื่อ - นามสกุล	ตำแหน่ง	วันที่	หัวข้อ/หลักสูตรที่รับการพัฒนา
นางสาววิวรรธ นามจิต	เจ้าหน้าที่บริหารงานทั่วไป	8 พ.ค.-23 มิ.ย. 68	หลักสูตร "AUN QA Overview Version 4.0 ประจำปีการศึกษา 2566"
นางสาววิวรรธ นามจิต	เจ้าหน้าที่บริหารงานทั่วไป	21 พ.ค. 68	โครงการอบรมทักษะเชิงพื้นที่สำหรับบุคลากรมหาวิทยาลัยพะเยา
นางสาววิวรรธ นามจิต	เจ้าหน้าที่บริหารงานทั่วไป	30 พ.ค. 68	การทดลองใช้งานโปรแกรม AI Chatlibrary
นางสาววิวรรธ นามจิต	เจ้าหน้าที่บริหารงานทั่วไป	12-13 มิ.ย. 68	หลักสูตรเพิ่มประสิทธิภาพการทำงานยุคใหม่ ด้วย Generative AI (Enhancing Work Efficiency with Generative AI)
นางสาววิวรรธ นามจิต	เจ้าหน้าที่บริหารงานทั่วไป	28 มิ.ย. 68	การพัฒนาศักยภาพการทำงานเป็นทีมสำหรับเลขานุการ
นางสาววิวรรธ นามจิต	เจ้าหน้าที่บริหารงานทั่วไป	28 มิ.ย. 68	การพัฒนาศักยภาพการทำงานเป็นทีมสำหรับเลขานุการ
นางสาววิวรรธ นามจิต	เจ้าหน้าที่บริหารงานทั่วไป	14-15 ก.ค. 68	การเขียนหนังสือราชการ : เสริมทักษะการเขียนหนังสือราชการ
นางสาววิวรรธ นามจิต	เจ้าหน้าที่บริหารงานทั่วไป	16 ก.ค. 68	การใช้ Google Ai Studio อย่างมีประสิทธิภาพ เพื่อยกระดับการทำงานในองค์กร
นางสาววิวรรธ นามจิต	เจ้าหน้าที่บริหารงานทั่วไป	18 ส.ค. 68	AI ในบทบาทผู้ช่วยส่วนตัวสำหรับการทำงานยุคใหม่ (AI as Personal Assistant in Transforming Workplace)
นางสาววิวรรธ นามจิต	เจ้าหน้าที่บริหารงานทั่วไป	28 ส.ค. 68	โครงการสำนักงานที่เป็นมิตรกับสิ่งแวดล้อม (Green Office) คณะสาธารณสุขศาสตร์
นางสาววิวรรธ นามจิต	เจ้าหน้าที่บริหารงานทั่วไป	8 ก.ย. 68	"AI For Productivity Enhancement" (AI) เพื่อเพิ่มประสิทธิภาพการทำงาน
นางสาวสิริมา วงษ์พล	นักวิทยาศาสตร์	18 ต.ค. 67	การพัฒนาหลักสูตรด้วยเกณฑ์ AUN-QA version 4.0
นางสาวสิริมา วงษ์พล	นักวิทยาศาสตร์	4 ต.ค. 67	การอบรมระบบ e-Budget การปรับเกลี่ยเงินโครงการตามแผนปฏิบัติการประจำปีงบประมาณ พ.ศ. 2568 ก่อนการขออนุมัติดำเนินโครงการ
นางสาวสิริมา วงษ์พล	นักวิทยาศาสตร์	22 ก.พ. 68	การใช้ AI ในการทบทวนวรรณกรรมสำหรับการวิจัย
นางสาวสิริมา วงษ์พล	นักวิทยาศาสตร์	5 มี.ค. 68	การจัดการขยะจากต้นทางสู่ปลายทางอย่างยั่งยืน
นางสาวสิริมา วงษ์พล	นักวิทยาศาสตร์	6 มี.ค. 68	มาตรฐานความปลอดภัยสารเคมีและการออกใบรับรองนักวิจัยที่ดำเนินงานในห้องปฏิบัติการที่เกี่ยวข้องกับสารเคมี
นางสาวสิริมา วงษ์พล	นักวิทยาศาสตร์	27 มี.ค. 68	AUN QA Implementation And Gap Analysis
นางสาวสิริมา วงษ์พล	นักวิทยาศาสตร์	1 พ.ค. 68	การใช้เครื่องมือ MICROSOFT 365 เพื่อการทำงานที่มีประสิทธิภาพ
นางสาวสิริมา วงษ์พล	นักวิทยาศาสตร์	2 พ.ค. 68	โครงการขับเคลื่อน EdPEX สู่การปฏิบัติทั่วทั้งองค์กรในบริบทของมหาวิทยาลัย
นางสาวสิริมา วงษ์พล	นักวิทยาศาสตร์	21 พ.ค. 68	โครงการอบรมทักษะเชิงพื้นที่สำหรับบุคลากรมหาวิทยาลัยพะเยา
นางสาวสิริมา วงษ์พล	นักวิทยาศาสตร์	17 ก.ค. 68	การใช้งานระบบบริหารการจัดการความปลอดภัยห้องปฏิบัติการ (Smart Lab Platform 3)
นางสาวสิริมา วงษ์พล	นักวิทยาศาสตร์	25 ก.ค. 68	การอบรมด้านจริยธรรมการวิจัย (Research Integrity)
นางสาวสิริมา วงษ์พล	นักวิทยาศาสตร์	19 ส.ค. 68	การฝึกอบรมเชิงปฏิบัติการเกี่ยวกับมาตรฐานความปลอดภัยห้องปฏิบัติการ ภาคเหนือตอนบน ประจำปี 2568
นางสาวสิริมา วงษ์พล	นักวิทยาศาสตร์	28 ส.ค. 68	โครงการสำนักงานที่เป็นมิตรกับสิ่งแวดล้อม (Green Office) คณะสาธารณสุขศาสตร์
นางสาวสิริมา วงษ์พล	นักวิทยาศาสตร์	2 ก.ย. 68	เสริมทักษะการประเมินโรคจากการประกอบอาชีพทางชีวภาพและการตรวจสุขภาพตามปัจจัยเสี่ยงผ่านการเรียนรู้ทางไกล
นางสาวสุดารัตน์ หล่อวงศ์	นักวิชาการศึกษา	12 ก.ย. 67 - 24 มี.ค. 68	AUN QA Overview Version 4.0 ประจำปีการศึกษา 2566
นางสาวสุดารัตน์ หล่อวงศ์	นักวิชาการศึกษา	29 ต.ค. 67	เทคนิคการออกแบบและนำเสนอแบบมุ่งผลลัพธ์ ฉบับคนทำงาน
นางสาวสุดารัตน์ หล่อวงศ์	นักวิชาการศึกษา	30 พ.ย. 67	สุดยอดเทคนิคพิชิตตำแหน่งที่สูงขึ้น ด้วยวิธีพิเศษ
นางสาวสุดารัตน์ หล่อวงศ์	นักวิชาการศึกษา	12 ก.ย. 67 - 24 มี.ค. 68	AUN QA Overview Version 4.0 ประจำปีการศึกษา 2566
นางสาวสุดารัตน์ หล่อวงศ์	นักวิชาการศึกษา	1 พ.ค. 68	การใช้เครื่องมือ Microsoft 365 เพื่อการทำงานที่มีประสิทธิภาพ

ชื่อ - นามสกุล	ตำแหน่ง	วันที่	หัวข้อ/หลักสูตรที่รับการพัฒนา
นางสาวสุดารัตน์ หล่อวงศ์	นักวิชาการศึกษา	2 พ.ค. 68	การขับเคลื่อนเกณฑ์ EdPExสู่การปฏิบัติทั่วทั้งองค์กร ในบริบทของมหาวิทยาลัย
นางสาวสุดารัตน์ หล่อวงศ์	นักวิชาการศึกษา	21 พ.ค. 68	โครงการอบรมทักษะเชิงพื้นที่สำหรับบุคลากรมหาวิทยาลัยพะเยา
นางสาวสุดารัตน์ หล่อวงศ์	นักวิชาการศึกษา	30 พ.ค. 68	การทดลองใช้งานโปรแกรม "AI ChatLibrary"
นางสาวสุดารัตน์ หล่อวงศ์	นักวิชาการศึกษา	10-12 ก.ค. 68	การเขียนหนังสือราชการ
นางสาวสุดารัตน์ หล่อวงศ์	นักวิชาการศึกษา	28 ส.ค. 68	โครงการสำนักงานที่เป็นมิตรกับสิ่งแวดล้อม (Green Office) คณะสาธารณสุขศาสตร์
นางสาวสุดารัตน์ หล่อวงศ์	นักวิชาการศึกษา	8 ก.ย.-8 ต.ค. 68	AI for Productivity Enhancement
นางสาวสุดารัตน์ หล่อวงศ์	นักวิชาการศึกษา	17 ก.ย. 68	โครงการอบรมเชิงปฏิบัติการ เรื่อง การใช้งานระบบสารสนเทศหลักสูตรเพื่อการรับรองมาตรฐานการอุดมศึกษา (Curriculum Information System for Higher Education Accreditation: CISA) มหาวิทยาลัยพะเยา
นางสาวสุวรรณา ทันแก้ว	นักวิชาการศึกษา	29 ต.ค. 67	เทคนิคการออกแบบและแนะนำเสนอแบบมุ่งผลลัพธ์ ฉบับคนทำงาน
นางสาวสุวรรณา ทันแก้ว	นักวิชาการศึกษา	30 พ.ย. 67	สุดยอดเทคนิคพิชิตตำแหน่งที่สูงขึ้น ด้วยวิธีพิเศษ
นางสาวสุวรรณา ทันแก้ว	นักวิชาการศึกษา	13 ก.พ. 68	อบรมเชิงปฏิบัติการ เรื่อง การประยุกต์ใช้งาน ChatGPT สำหรับการปฏิบัติงาน
นางสาวสุวรรณา ทันแก้ว	นักวิชาการศึกษา	1 พ.ค. 68	การใช้เครื่องมือ Microsoft 365 เพื่อการทำงานที่มีประสิทธิภาพ
นางสาวสุวรรณา ทันแก้ว	นักวิชาการศึกษา	2 พ.ค. 68	โครงการขับเคลื่อนเกณฑ์ EdPExสู่การปฏิบัติทั่วทั้งองค์กร ในบริบทของมหาวิทยาลัย
นางสาวสุวรรณา ทันแก้ว	นักวิชาการศึกษา	21 พ.ค. 68	โครงการอบรมทักษะเชิงพื้นที่สำหรับบุคลากรมหาวิทยาลัยพะเยา
นางสาวสุวรรณา ทันแก้ว	นักวิชาการศึกษา	30 พ.ค. 68	การทดลองใช้งานโปรแกรม "AI Chatlibrary"
นางสาวสุวรรณา ทันแก้ว	นักวิชาการศึกษา	23-26 มิ.ย. 68	เทคนิคการเขียนรายงานประเมินตนเอง EdPEx
นางสาวสุวรรณา ทันแก้ว	นักวิชาการศึกษา	25-26 มิ.ย. 68	AUN QA Implementation and Gap Analysis
นางสาวสุวรรณา ทันแก้ว	นักวิชาการศึกษา	28 มิ.ย. 68	อบรมโปรแกรม Microsoft Excel
นางสาวสุวรรณา ทันแก้ว	นักวิชาการศึกษา	16 ก.ค. 68	การใช้ Google Ai Studio อย่างมีประสิทธิภาพ เพื่อยกระดับการทำงานในองค์กร
นางสาวสุวรรณา ทันแก้ว	นักวิชาการศึกษา	18 ส.ค. 68	AI ในบทบาทผู้ช่วยส่วนตัวสำหรับการทำงานยุคใหม่ (AI as Assistant in Transforming Workplace)
นางสาวอรรรณ พงษ์ดี	นักวิชาการคอมพิวเตอร์	22 พ.ย. 67	โครงการอบรมฯ ครั้งที่ 1 ความมั่นคงปลอดภัยไซเบอร์
นางสาวอรรรณ พงษ์ดี	นักวิชาการคอมพิวเตอร์	23 ม.ค. 68	Data Visualization and Big Data Analytics
นางสาวอรรรณ พงษ์ดี	นักวิชาการคอมพิวเตอร์	6-7 ก.พ. 68	โครงการจัดประชุมเชิงปฏิบัติการเพื่อขับเคลื่อนการประเมินคุณธรรมและความโปร่งใสในการดำเนินงาน UP ITA
นางสาวอรรรณ พงษ์ดี	นักวิชาการคอมพิวเตอร์	13 ก.พ. 68	อบรมเชิงปฏิบัติการ เรื่อง การประยุกต์ใช้งาน ChatGPT สำหรับการปฏิบัติงาน
นางสาวอรรรณ พงษ์ดี	นักวิชาการคอมพิวเตอร์	19 ก.พ. 68	โครงการพัฒนาระบบมาตรฐานการจัดการความมั่นคง ปลอดภัยด้านสารสนเทศ ISO/IEC 27001:2022 (Information Security Management System)
นางสาวอรรรณ พงษ์ดี	นักวิชาการคอมพิวเตอร์	13 มี.ค. 68	โครงการสัมมนาเครือข่ายนักวิชาการคอมพิวเตอร์ กิจกรรม การดำเนินงานด้านระบบเทคโนโลยีสารสนเทศและความมั่นคง ปลอดภัยทางไซเบอร์ ออนไลน์ผ่านโปรแกรม Microsoft Teams
นางสาวอรรรณ พงษ์ดี	นักวิชาการคอมพิวเตอร์	1 พ.ค. 68	อบรม หลักสูตร การใช้เครื่องมือ Microsoft 365 เพื่อการทำงานที่มีประสิทธิภาพ รูปแบบออนไลน์ผ่านโปรแกรม Microsoft Teams
นางสาวอรรรณ พงษ์ดี	นักวิชาการคอมพิวเตอร์	21 พ.ค. 68	โครงการอบรมทักษะเชิงพื้นที่สำหรับบุคลากรมหาวิทยาลัยพะเยา
นางสาวอรรรณ พงษ์ดี	นักวิชาการคอมพิวเตอร์	26 มิ.ย. 68	กิจกรรมแลกเปลี่ยนเรียนรู้ UPCC NETWORK เครือข่ายประชาสัมพันธ์และสื่อสารองค์กร และประกาศรางวัล UPCC RANKINGS 2025

ชื่อ - นามสกุล	ตำแหน่ง	วันที่	หัวข้อ/หลักสูตรที่รับการพัฒนา
นางสาวอรรวรรณ พงษ์ดี	นักวิชาการคอมพิวเตอร์	25 ก.ค. 68	การอบรมด้านจริยธรรมการวิจัย (Research Integrity)
นางสาวอรรวรรณ พงษ์ดี	นักวิชาการคอมพิวเตอร์	7-8 ส.ค. 68	สัมมนา กิจกรรม สัมมนาพลิกโฉมงาน IT ด้วย AI: เครื่องมือ และแนวทางเพื่อเพิ่มประสิทธิภาพในองค์กร
นางสาวอรรวรรณ พงษ์ดี	นักวิชาการคอมพิวเตอร์	18 ส.ค. 68	AI ในบทบาทผู้ช่วยส่วนตัวสำหรับการทำงานยุคใหม่
นางสาวอรรวรรณ พงษ์ดี	นักวิชาการคอมพิวเตอร์	8 ก.ย. 68	โครงการ OpenHouse หัวข้อ AI for Productivity Enhancement
นางสุนิสา ชากุลนา	นักวิชาการศึกษา	29 ต.ค. 67	เทคนิคการออกแบบและนำเสนอแบบมุ่งผลลัพธ์ ฉบับคนทำงาน
นางสุนิสา ชากุลนา	นักวิชาการศึกษา	30 ก.ย.-26 พ.ย. 67	AUN QA Overview Version 4.0 ประจำปีการศึกษา 2566
นางสุนิสา ชากุลนา	นักวิชาการศึกษา	30 พ.ย. 67	สุดยอดเทคนิคพิชิตตำแหน่งที่สูงขึ้น ด้วยวิธีพิเศษ
นางสุนิสา ชากุลนา	นักวิชาการศึกษา	13 ก.พ. 68	อบรมเชิงปฏิบัติการ เรื่อง การประยุกต์ใช้งาน ChatGPT สำหรับการปฏิบัติงาน
นางสุนิสา ชากุลนา	นักวิชาการศึกษา	1 พ.ค. 68	การใช้เครื่องมือ Microsoft 365 เพื่อการทำงานที่มีประสิทธิภาพ รูปแบบออนไลน์ ผ่านโปรแกรม Microsoft Teams
นางสุนิสา ชากุลนา	นักวิชาการศึกษา	2 พ.ค. 68	อบรมโครงการขับเคลื่อนเกณฑ์ EdPEXสู่การปฏิบัติทั่วทั้งองค์กร ในบริบทของมหาวิทยาลัย
นางสุนิสา ชากุลนา	นักวิชาการศึกษา	21 พ.ค. 68	โครงการอบรมทักษะเชิงพื้นที่สำหรับบุคลากรมหาวิทยาลัยพะเยา
นางสุนิสา ชากุลนา	นักวิชาการศึกษา	21 พ.ค. 68	อบรมทักษะเชิงพื้นที่สำหรับบุคลากรมหาวิทยาลัยพะเยา
นางสุนิสา ชากุลนา	นักวิชาการศึกษา	30 พ.ค. 68	การทดลองใช้งานโปรแกรม "AI ChatLibrary"
นางสุนิสา ชากุลนา	นักวิชาการศึกษา	11-14 ก.ค. 68	การเขียนหนังสือราชการ
นางสุนิสา ชากุลนา	นักวิชาการศึกษา	16 ก.ค. 68	อบรมการใช้ Google AI Studio อย่างมีประสิทธิภาพเพื่อยกระดับการทำงานในองค์กร
นางสุนิสา ชากุลนา	นักวิชาการศึกษา	18 ส.ค. 68	AI ในบทบาทผู้ช่วยส่วนตัวสำหรับการทำงานยุคใหม่
นางสุนิสา ชากุลนา	นักวิชาการศึกษา	28 ส.ค. 68	โครงการสำนักงานที่เป็นมิตรกับสิ่งแวดล้อม (Green Office) คณะสาธารณสุขศาสตร์
นางสุนิสา ชากุลนา	นักวิชาการศึกษา	8 ก.ย. 68	โครงการ Open House เรื่อง "AI for Productivity Enhancement"
นางสุนิสา ชากุลนา	นักวิชาการศึกษา	17 ก.ย. 68	โครงการอบรมเชิงปฏิบัติการ เรื่อง การใช้งานระบบสารสนเทศหลักสูตรเพื่อการรับรองมาตรฐานการอุดมศึกษา (Curriculum Information System for Higher Education Accreditation: CISA) มหาวิทยาลัยพะเยา
นางแสงเทียน กระจุกดี	นักวิทยาศาสตร์	18 ต.ค. 67	การพัฒนาหลักสูตรด้วยเกณฑ์ AUN-QA Version 4.0
นางแสงเทียน กระจุกดี	นักวิทยาศาสตร์	12 ก.พ. 68	การใช้ AI ในกรทบทวนวรรณกรรมสำหรับการวิจัย
นางแสงเทียน กระจุกดี	นักวิทยาศาสตร์	5 มี.ค. 68	การจัดการขยะจากต้นทางสู่ปลายทาง อย่างยั่งยืน
นางแสงเทียน กระจุกดี	นักวิทยาศาสตร์	6 มี.ค. 68	มาตรฐานความปลอดภัยสารเคมี และการออกใบรับรองนักวิจัยที่ดำเนินงานในห้องปฏิบัติการเกี่ยวกับสารเคมี
นางแสงเทียน กระจุกดี	นักวิทยาศาสตร์	1 พ.ค. 68	การใช้เครื่องมือ Microsoft 365 เพื่อการทำงานที่มีประสิทธิภาพ
นางแสงเทียน กระจุกดี	นักวิทยาศาสตร์	3 พ.ค. 68	การยศาสตร์และสรีรวิทยาในที่ทำงาน
นางแสงเทียน กระจุกดี	นักวิทยาศาสตร์	21 พ.ค. 68	โครงการอบรมทักษะเชิงพื้นที่สำหรับบุคลากรมหาวิทยาลัยพะเยา
นางแสงเทียน กระจุกดี	นักวิทยาศาสตร์	20 มิ.ย. 68	AUN-QA Implementation and Gap Analysis
นางแสงเทียน กระจุกดี	นักวิทยาศาสตร์	20-30 มิ.ย. 68	การขับเคลื่อน EdpEc สู่การปฏิบัติทั่วทั้งองค์กรของมหาวิทยาลัย
นางแสงเทียน กระจุกดี	นักวิทยาศาสตร์	25 ก.ค. 68	จริยธรรมการวิจัย (Research Integrity)
นายแก่ง ชัยชนะ	อาจารย์	28 มี.ค. 68	โครงการพัฒนาบุคลากรสายวิชาการ เรื่อง การวัดประเมินผลการเรียนรู้และ การประเมินทักษะจำเป็นสำหรับผู้เรียนยุคใหม่ : Learning Assessment in AI

ชื่อ - นามสกุล	ตำแหน่ง	วันที่	หัวข้อ/หลักสูตรที่รับการพัฒนา
นายเก่ง ชัยชนะ	อาจารย์	21 พ.ค. 68	โครงการอบรมทักษะเชิงพื้นที่สำหรับบุคลากรมหาวิทยาลัยพะเยา
นายเก่ง ชัยชนะ	อาจารย์	30 ก.ค. 68	โครงการพัฒนาบุคลากรสายวิชาการ เรื่อง การผลิตสื่อการเรียนรู้ด้วย AI
นายคณัสนันท์ รัตนบำเพ็ญ	นักวิชาการศึกษา	29 ต.ค. 67	เทคนิคการออกแบบและนำเสนอแบบมุ่งผลลัพธ์ ฉบับคนทำงาน
นายคณัสนันท์ รัตนบำเพ็ญ	นักวิชาการศึกษา	13 ก.พ. 68	อบรมเชิงปฏิบัติการ เรื่อง การประยุกต์ใช้งาน ChatGPT สำหรับการปฏิบัติงาน
นายคณัสนันท์ รัตนบำเพ็ญ	นักวิชาการศึกษา	19 ก.พ.-31 มี.ค. 68	หลักสูตร AUN QA Implementation and Gap Analysis
นายคณัสนันท์ รัตนบำเพ็ญ	นักวิชาการศึกษา	22 ก.พ. 68	การใช้ AI ในการทบทวนวรรณกรรมสำหรับการวิจัย
นายคณัสนันท์ รัตนบำเพ็ญ	นักวิชาการศึกษา	2 พ.ค. 68	โครงการขับเคลื่อนเกณฑ์ EdPEX สู่อการปฏิบัติทั่วทั้งองค์กร ในบทของมหาวิทยาลัย
นายคณัสนันท์ รัตนบำเพ็ญ	นักวิชาการศึกษา	21 พ.ค. 68	โครงการอบรมทักษะเชิงพื้นที่สำหรับบุคลากรมหาวิทยาลัยพะเยา
นายคณัสนันท์ รัตนบำเพ็ญ	นักวิชาการศึกษา	30 พ.ค. 68	การทดลองใช้งานโปรแกรม "AI ChatLibrary"
นายคณัสนันท์ รัตนบำเพ็ญ	นักวิชาการศึกษา	27 มิ.ย. 68	หลักสูตรอบรมโปรแกรม Microsoft Excel
นายคณัสนันท์ รัตนบำเพ็ญ	นักวิชาการศึกษา	16 ก.ค. 68	การใช้ Google AI Studio อย่างมีประสิทธิภาพเพื่อยกระดับในองค์กร
นายคณัสนันท์ รัตนบำเพ็ญ	นักวิชาการศึกษา	18 ส.ค. 68	AI ในบทบาทผู้ช่วยส่วนตัวสำหรับการทำงานยุคใหม่ (AI as Personal Assistant in Transforming Workplace)
นายคณัสนันท์ รัตนบำเพ็ญ	นักวิชาการศึกษา	28 ส.ค. 68	โครงการสำนักงานที่เป็นมิตรกับสิ่งแวดล้อม (Green Office) คณะสาธารณสุขศาสตร์
นายคณัสนันท์ รัตนบำเพ็ญ	นักวิชาการศึกษา	17 ก.ย. 68	โครงการอบรมเชิงปฏิบัติการ เรื่อง การใช้งานระบบสารสนเทศหลักสูตรเพื่อการรับรองมาตรฐานการอุดมศึกษา (Curriculum Information System for Higher Education Accreditation: CISA) มหาวิทยาลัยพะเยา
นายจาตุรนต์ กัณทะธง	นักวิทยาศาสตร์	18 ต.ค. 67	อบรมหัวข้อ "การพัฒนาหลักสูตรด้วยเกณฑ์ AUN-QA Version 4.0"
นายจาตุรนต์ กัณทะธง	นักวิทยาศาสตร์	4 ต.ค. 67	อบรมระบบ e-Budget การปรับเกลี่ยเงินโครงการตามแผนปฏิบัติการ ประจำปีงบประมาณ พ.ศ. 2568 ก่อนการขออนุมัติดำเนินโครงการ
นายจาตุรนต์ กัณทะธง	นักวิทยาศาสตร์	1 ก.พ.-30 มิ.ย. 68	อบรมหลักสูตร "AUN QA Implementation and Gap Analysis"
นายจาตุรนต์ กัณทะธง	นักวิทยาศาสตร์	13 ก.พ. 68	อบรมเชิงปฏิบัติการ เรื่อง การประยุกต์ใช้งาน ChatGPT สำหรับการปฏิบัติงาน
นายจาตุรนต์ กัณทะธง	นักวิทยาศาสตร์	22 ก.พ. 68	อบรมหลักสูตร "การใช้ AI ในการทบทวนวรรณกรรมสำหรับการวิจัย"
นายจาตุรนต์ กัณทะธง	นักวิทยาศาสตร์	5 มี.ค. 68	อบรม เรื่องการจัดการขยะจากต้นทางสู่ปลายทางอย่างยั่งยืน
นายจาตุรนต์ กัณทะธง	นักวิทยาศาสตร์	6 มี.ค. 68	อบรมเชิงปฏิบัติการ เรื่องมาตรฐานความปลอดภัยสารเคมีและการออกใบรับรองนักวิจัยที่ดำเนินงานในห้องปฏิบัติการที่เกี่ยวข้องกับสารเคมี
นายจาตุรนต์ กัณทะธง	นักวิทยาศาสตร์	1 พ.ค. 68	อบรมเรื่องการใช้เครื่องมือ Microsoft 365 เพื่อการทำงานที่มีประสิทธิภาพ
นายจาตุรนต์ กัณทะธง	นักวิทยาศาสตร์	2 พ.ค. 68	อบรมโครงการขับเคลื่อน EdPEX สู่อการปฏิบัติทั่วทั้งองค์กรในบริบทของมหาวิทยาลัย
นายจาตุรนต์ กัณทะธง	นักวิทยาศาสตร์	3 พ.ค. 68	อบรม หัวข้อการยศาสตร์และสรีรวิทยาในที่ทำงาน
นายจาตุรนต์ กัณทะธง	นักวิทยาศาสตร์	21 พ.ค. 68	โครงการอบรมทักษะเชิงพื้นที่สำหรับบุคลากรมหาวิทยาลัยพะเยา
นายจาตุรนต์ กัณทะธง	นักวิทยาศาสตร์	21 พ.ค. 68	"โครงการอบรมทักษะเชิงพื้นที่สำหรับบุคลากรมหาวิทยาลัยพะเยา" เพื่อพัฒนาทักษะเชิงพื้นที่แก่บุคลากร มุ่งสู่การเป็นผู้นำมหาวิทยาลัยกลุ่ม 3 อย่างยั่งยืน
นายจาตุรนต์ กัณทะธง	นักวิทยาศาสตร์	23 พ.ค. 68	การอบรมความปลอดภัยในห้องปฏิบัติการ ภายใต้โครงการอบรมความปลอดภัยในห้องปฏิบัติการ การใช้งานระบบ ESPReL Checklist และ Smart Lab Platform

ชื่อ - นามสกุล	ตำแหน่ง	วันที่	หัวข้อ/หลักสูตรที่รับการพัฒน
นายจาตุรนต์ กัณทยะจง	นักวิทยาศาสตร์	17 ก.ค. 68	การใช้งานระบบบริหารจัดการความปลอดภัยห้องปฏิบัติการ (Smart Lab Platform 3)
นายจาตุรนต์ กัณทยะจง	นักวิทยาศาสตร์	28 ส.ค. 68	โครงการสำนักงานที่เป็นมิตรกับสิ่งแวดล้อม (Green Office) คณะสาธารณสุขศาสตร์
นายณรงค์ศักดิ์ ใจเที่ยงธรรม	นักวิชาการศึกษา	11 ต.ค. 67	อบรมเชิงปฏิบัติการการดูแลนิสิตที่มีปัญหาสุขภาพจิต
นายณรงค์ศักดิ์ ใจเที่ยงธรรม	นักวิชาการศึกษา	30 ต.ค. 67	การจัดการข้อร้องเรียนและเทคนิคการสอบสวนวินัยนิสิตสำหรับบุคลากรที่ปฏิบัติงาน ด้านกิจการนิสิตและพัฒนาคุณภาพนิสิตประจำคณะ/วิทยาลัย
นายณรงค์ศักดิ์ ใจเที่ยงธรรม	นักวิชาการศึกษา	13 ก.พ. 68	อบรมเชิงปฏิบัติการ เรื่อง การประยุกต์ใช้งาน ChatGPT สำหรับการปฏิบัติงาน
นายณรงค์ศักดิ์ ใจเที่ยงธรรม	นักวิชาการศึกษา	26-27 ก.พ. 68	โครงการอบรมเชิงปฏิบัติการเพื่อพัฒนาศักยภาพแกนนำด้านสุขภาพจิต (Mental Health Leader) ในมหาวิทยาลัยเขตสุขภาพที่ 1 ปีงบประมาณ 2568
นายณรงค์ศักดิ์ ใจเที่ยงธรรม	นักวิชาการศึกษา	2 พ.ค. 68	การขับเคลื่อนเกณฑ์ EdPEX สู่การปฏิบัติในบริบทของมหาวิทยาลัย
นายณรงค์ศักดิ์ ใจเที่ยงธรรม	นักวิชาการศึกษา	21 พ.ค. 68	โครงการอบรมทักษะเชิงพื้นที่สำหรับบุคลากรมหาวิทยาลัยพะเยา
นายณรงค์ศักดิ์ ใจเที่ยงธรรม	นักวิชาการศึกษา	1-2 ส.ค. 68	โครงการจัดการความรู้เพื่อพัฒนาองค์กร (KM เครือข่ายกิจการนิสิตประจำคณะ/วิทยาลัย)
นายณรงค์ศักดิ์ ใจเที่ยงธรรม	นักวิชาการศึกษา	5 ก.ย. 68	กิจกรรม OBA : Outcome-based Student Development Activities ภายใต้โครงการพัฒนาอัตลักษณ์นิสิต
นายณัฐพงศ์ ม้าเทศ	อาจารย์	21 พ.ค. 68	โครงการอบรมทักษะเชิงพื้นที่สำหรับบุคลากรมหาวิทยาลัยพะเยา
นายณัฐพงศ์ ม้าเทศ	อาจารย์	17 ก.ย. 68	โครงการอบรมเชิงปฏิบัติการ เรื่อง การใช้งานระบบสารสนเทศหลักสูตรเพื่อการรับรองมาตรฐานการอุดมศึกษา (Curriculum Information System for Higher Education Accreditation: CISA) มหาวิทยาลัยพะเยา
นายพงษ์นเรศ แจ่มพรมมา	อาจารย์	21 พ.ค. 68	โครงการอบรมทักษะเชิงพื้นที่สำหรับบุคลากรมหาวิทยาลัยพะเยา
นายภากรณ์ ภูสุวรรณ	อาจารย์	21 พ.ค. 68	โครงการอบรมทักษะเชิงพื้นที่สำหรับบุคลากรมหาวิทยาลัยพะเยา
นายภากรณ์ ภูสุวรรณ	อาจารย์	19 มิ.ย. 68	โครงการให้ความรู้การขอกำหนดตำแหน่งทางวิชาการ หัวข้อ “จริยธรรมการวิจัยและจรรยาบรรณทางวิชาการ”
นายภากรณ์ ภูสุวรรณ	อาจารย์	17 ก.ย. 68	โครงการอบรมเชิงปฏิบัติการ เรื่อง การใช้งานระบบสารสนเทศหลักสูตรเพื่อการรับรองมาตรฐานการอุดมศึกษา (Curriculum Information System for Higher Education Accreditation: CISA) มหาวิทยาลัยพะเยา
นายภาณุวัฒน์ ทวีกุล	เจ้าหน้าที่บริหารงานทั่วไป	18-19 ม.ค. 68	โครงการพัฒนาศักยภาพบุคลากร ประจำปีงบประมาณ 2568 หลักสูตรเตรียมความพร้อมการปฏิบัติงานกระบวนการจัดซื้อจัดจ้างสำหรับเจ้าหน้าที่พัสดุมือใหม่ พร้อมศึกษาแนวทางการแก้ไขปัญหาการจัดซื้อจัดจ้างตามประเด็นหนังสือคณะกรรมการวินิจฉัย รุ่นที่ 1-6
นายภาณุวัฒน์ ทวีกุล	เจ้าหน้าที่บริหารงานทั่วไป	13 ก.พ. 68	อบรมเชิงปฏิบัติการ เรื่อง การประยุกต์ใช้งาน ChatGPT สำหรับการปฏิบัติงาน
นายภาณุวัฒน์ ทวีกุล	เจ้าหน้าที่บริหารงานทั่วไป	13 ก.พ. 68	อบรมเชิงปฏิบัติการการประยุกต์ใช้งาน ChatGPT สำหรับการปฏิบัติงาน
นายภาณุวัฒน์ ทวีกุล	เจ้าหน้าที่บริหารงานทั่วไป	17 มี.ค. 68	อบรมการเสริมสร้างจริยธรรมให้กับบุคลากรมหาวิทยาลัยพะเยา และซักซ้อมความเข้าใจแนวทางการจัดการร้องเรียนการทุจริตและประพฤติชอบ
นายภาณุวัฒน์ ทวีกุล	เจ้าหน้าที่บริหารงานทั่วไป	28 มี.ค. 68	AUN QA Implementation and Gap Analysis
นายภาณุวัฒน์ ทวีกุล	เจ้าหน้าที่บริหารงานทั่วไป	28-29 เม.ย. 68	โครงการการจัดการความรู้ KM
นายภาณุวัฒน์ ทวีกุล	เจ้าหน้าที่บริหารงานทั่วไป	1 พ.ค. 68	โครงการอบรม ๑ หลักสูตรการใช้เครื่องมือ Microsoft 365 ๑
นายภาณุวัฒน์ ทวีกุล	เจ้าหน้าที่บริหารงานทั่วไป	2 พ.ค. 68	โครงการขับเคลื่อน EdPEX สู่การปฏิบัติงานทั่วทั้งองค์กร ในบริบทของมหาวิทยาลัย
นายภาณุวัฒน์ ทวีกุล	เจ้าหน้าที่บริหารงานทั่วไป	21 พ.ค. 68	โครงการอบรมทักษะเชิงพื้นที่สำหรับบุคลากรมหาวิทยาลัยพะเยา
นายภาณุวัฒน์ ทวีกุล	เจ้าหน้าที่บริหารงานทั่วไป	21 พ.ค. 68	โครงการอบรมทักษะเชิงพื้นที่สำหรับบุคลากรมหาวิทยาลัยพะเยา

ชื่อ - นามสกุล	ตำแหน่ง	วันที่	หัวข้อ/หลักสูตรที่รับการพัฒนา
นายภาณุวัฒน์ ทวีกุล	เจ้าหน้าที่บริหารงานทั่วไป	8-10 มิ.ย. 68	การอบรมเชิงปฏิบัติการ หัวข้อ “การวิเคราะห์ข้อมูลและการใช้ประโยชน์เพื่อการตัดสินใจ โดยใช้เครื่องมือ AI”
นายภาณุวัฒน์ ทวีกุล	เจ้าหน้าที่บริหารงานทั่วไป	8-10 มิ.ย. 68	โครงการความร่วมมือเพื่อเพิ่มพูนความรู้และประสบการณ์ระหว่างหน่วยงานของเครือข่ายผู้อำนวยการและหัวหน้าสำนักงาน ประจำปีงบประมาณ พ.ศ. 2568
นายภาณุวัฒน์ ทวีกุล	เจ้าหน้าที่บริหารงานทั่วไป	16-17 มิ.ย. 68	โครงการอบรมการกำหนดและติดตามตัวชี้วัดที่สอดคล้องกับเป้าหมายองค์กร
นายภาณุวัฒน์ ทวีกุล	เจ้าหน้าที่บริหารงานทั่วไป	8-9 ก.ค. 68	โครงการอบรมพัฒนางานสู่ความเป็นเลิศ และการจัดการองค์ความรู้ในองค์กร
นายภาณุวัฒน์ ทวีกุล	เจ้าหน้าที่บริหารงานทั่วไป	25 ก.ค. 68	อบรมด้านจริยธรรมการวิจัย (Research Integrity)
นายภาณุวัฒน์ ทวีกุล	เจ้าหน้าที่บริหารงานทั่วไป	7-8 ส.ค. 68	โครงการอบรมเลขานุการเพื่อการประเมินคุณภาพการศึกษา EdPEX
นายภาณุวัฒน์ ทวีกุล	เจ้าหน้าที่บริหารงานทั่วไป	18 ส.ค. 68	อบรม AI ในบทบาทที่ช่วยส่วนตัวสำหรับการทำงานยุคใหม่ (AI as Personal Assistant in Transforming Workplace)
นายภาณุวัฒน์ ทวีกุล	เจ้าหน้าที่บริหารงานทั่วไป	28 ส.ค. 68	โครงการสำนักงานที่เป็นมิตรกับสิ่งแวดล้อม (Green Office) คณะสาธารณสุขศาสตร์
นายภาณุวัฒน์ ทวีกุล	เจ้าหน้าที่บริหารงานทั่วไป	8 ก.ย. 68	โครงการ Open House เรื่อง AI for Productivity Enhancement (AI) เพื่อเพิ่มประสิทธิภาพการทำงาน
นายศักดิ์สิน สิมสินธุ์	อาจารย์	26 มี.ค. 68	UP-MPF ครั้งที่ 2
นายศักดิ์สิน สิมสินธุ์	อาจารย์	21 พ.ค. 68	โครงการอบรมทักษะเชิงพื้นที่สำหรับบุคลากรมหาวิทยาลัยพะเยา
นายศักดิ์สิน สิมสินธุ์	อาจารย์	27 พ.ค. 68	โครงการอบรมเชิงปฏิบัติการ Curriculum Redesign เพื่อการตรวจสอบและรับรองมาตรฐานการอุดมศึกษาระดับหลักสูตร
นายศักดิ์สิน สิมสินธุ์	อาจารย์	24-25 ก.ค. 68	โครงการปฐมนิเทศบุคลากรใหม่ มหาวิทยาลัยพะเยา
นายสยามภู ผาทอง	นักวิชาการคอมพิวเตอร์	22 พ.ย. 67	โครงการอบรมฯ ครั้งที่ 1 ความมั่นคงปลอดภัยไซเบอร์ ครั้งที่ 1
นายสยามภู ผาทอง	นักวิชาการคอมพิวเตอร์	23 ม.ค. 68	อบรมData Visualization and Big Data Analytics
นายสยามภู ผาทอง	นักวิชาการคอมพิวเตอร์	13 มี.ค. 68	โครงการสัมมนาเครือข่ายนักวิชาการคอมพิวเตอร์ กิจกรรม การดำเนินงานด้านระบบเทคโนโลยีสารสนเทศและความมั่นคงปลอดภัยทางไซเบอร์ ออนไลน์ผ่านโปรแกรม Microsoft Teams
นายสยามภู ผาทอง	นักวิชาการคอมพิวเตอร์	1 พ.ค. 68	การใช้เครื่องมือ Microsoft 365 เพื่อการทำงานที่มีประสิทธิภาพ รูปแบบออนไลน์ผ่านโปรแกรม Microsoft Teams
นายสยามภู ผาทอง	นักวิชาการคอมพิวเตอร์	21 พ.ค. 68	โครงการอบรมทักษะเชิงพื้นที่สำหรับบุคลากรมหาวิทยาลัยพะเยา
นายสยามภู ผาทอง	นักวิชาการคอมพิวเตอร์	30 พ.ค. 68	การทดลองใช้งานโปรแกรม “AI ChatLibrary”
นายสันติพันธ์ ฉะบับแหลม	อาจารย์	21 พ.ค. 68	โครงการอบรมทักษะเชิงพื้นที่สำหรับบุคลากรมหาวิทยาลัยพะเยา
นายสันติพันธ์ ฉะบับแหลม	อาจารย์	30 ก.ค. 68	โครงการพัฒนาบุคลากรสายวิชาการ เรื่อง การผลิตสื่อการเรียนรู้ด้วย AI
นายสันติพันธ์ ฉะบับแหลม	อาจารย์	13 ส.ค. 68	โครงการอบรมบุคลากรสายวิชาการ เรื่อง การประยุกต์ใช้ AI ในการพัฒนาหลักสูตรของมหาวิทยาลัยพะเยา
ผู้ช่วยศาสตราจารย์ ดร.เทียนทอง ต๊ะแก้ว	ผู้ช่วยศาสตราจารย์	13 ก.พ. 68	อบรมเชิงปฏิบัติการ เรื่อง การประยุกต์ใช้งาน ChatGPT สำหรับการปฏิบัติงาน
ผู้ช่วยศาสตราจารย์ ดร.เทียนทอง ต๊ะแก้ว	ผู้ช่วยศาสตราจารย์	21 พ.ค. 68	โครงการอบรมทักษะเชิงพื้นที่สำหรับบุคลากรมหาวิทยาลัยพะเยา
ผู้ช่วยศาสตราจารย์ ดร.เทียนทอง ต๊ะแก้ว	ผู้ช่วยศาสตราจารย์	19 มิ.ย. 68	โครงการให้ความรู้การขอกำหนดตำแหน่งทางวิชาการ หัวข้อ “จริยธรรมการวิจัยและจรรยาบรรณทางวิชาการ”
ผู้ช่วยศาสตราจารย์ ดร.เทียนทอง ต๊ะแก้ว	ผู้ช่วยศาสตราจารย์	13 ส.ค. 68	โครงการอบรมบุคลากรสายวิชาการ เรื่อง การประยุกต์ใช้ AI ในการพัฒนาหลักสูตรของมหาวิทยาลัยพะเยา
ผู้ช่วยศาสตราจารย์ ดร.เทียนทอง ต๊ะแก้ว	ผู้ช่วยศาสตราจารย์	28 ส.ค. 68	โครงการสำนักงานที่เป็นมิตรกับสิ่งแวดล้อม (Green Office) คณะสาธารณสุขศาสตร์
ผู้ช่วยศาสตราจารย์ ดร.เทียนทอง ต๊ะแก้ว	ผู้ช่วยศาสตราจารย์	29 ส.ค. 68	โครงการส่งเสริมการเข้าสู่ตำแหน่งทางวิชาการ
ผู้ช่วยศาสตราจารย์ ดร.เทียนทอง ต๊ะแก้ว	ผู้ช่วยศาสตราจารย์	17 ก.ย. 68	โครงการอบรมเชิงปฏิบัติการ เรื่อง การใช้งานระบบสารสนเทศหลักสูตรเพื่อการรับรองมาตรฐานการอุดมศึกษา (Curriculum Information System for Higher Education Accreditation: CISA) มหาวิทยาลัยพะเยา
ผู้ช่วยศาสตราจารย์ ดร.นัฐพล ปันสกุล	ผู้ช่วยศาสตราจารย์	13 ก.พ. 68	อบรมเชิงปฏิบัติการ เรื่อง การประยุกต์ใช้งาน ChatGPT สำหรับการปฏิบัติงาน



ชื่อ - นามสกุล	ตำแหน่ง	วันที่	หัวข้อ/หลักสูตรที่รับการพัฒนา
ผู้ช่วยศาสตราจารย์ ดร.อรรณย์ภักดิ์ พิทักษ์พงษ์	ผู้ช่วยศาสตราจารย์	30 ต.ค. 67	การจัดการข้อร้องเรียนและเทคนิคการสอบสวนวินัยนิตสำหรับบุคลากรที่ปฏิบัติงาน ด้านกิจการนิสิตและพัฒนาคุณภาพ นิสิตประจำคณะ/วิทยาลัย
ผู้ช่วยศาสตราจารย์ ดร.อรรณย์ภักดิ์ พิทักษ์พงษ์	ผู้ช่วยศาสตราจารย์	28 มี.ค. 68	โครงการพัฒนาบุคลากรสายวิชาการ เรื่อง การวัดประเมินผลการเรียนรู้และ การประเมินทักษะจำเป็นสำหรับผู้เรียนยุคใหม่ : Learning Assessment in AI
ผู้ช่วยศาสตราจารย์ ดร.อรรณย์ภักดิ์ พิทักษ์พงษ์	ผู้ช่วยศาสตราจารย์	21 พ.ค. 68	โครงการอบรมทักษะเชิงพื้นที่สำหรับบุคลากรมหาวิทยาลัยพะเยา
ผู้ช่วยศาสตราจารย์ ดร.อรรณย์ภักดิ์ พิทักษ์พงษ์	ผู้ช่วยศาสตราจารย์	27 พ.ค. 68	โครงการอบรมเชิงปฏิบัติการ Curriculum Redesign เพื่อการตรวจสอบและรับรองมาตรฐานการอุดมศึกษาระดับหลักสูตร
ผู้ช่วยศาสตราจารย์ ดร.อรรณย์ภักดิ์ พิทักษ์พงษ์	ผู้ช่วยศาสตราจารย์	19 มิ.ย. 68	โครงการให้ความรู้การขอกำหนดตำแหน่งทางวิชาการ หัวข้อ “จริยธรรมการวิจัยและจรรยาบรรณทางวิชาการ”
ผู้ช่วยศาสตราจารย์ ดร.อรรณย์ภักดิ์ พิทักษ์พงษ์	ผู้ช่วยศาสตราจารย์	30 ก.ค. 68	โครงการพัฒนาบุคลากรสายวิชาการ เรื่อง AI for Education
ผู้ช่วยศาสตราจารย์ ดร.อรรณย์ภักดิ์ พิทักษ์พงษ์	ผู้ช่วยศาสตราจารย์	13 ส.ค. 68	โครงการอบรมบุคลากรสายวิชาการ เรื่อง การประยุกต์ใช้ AI ในการพัฒนาหลักสูตรของมหาวิทยาลัยพะเยา
ผู้ช่วยศาสตราจารย์ ดร.อรรณย์ภักดิ์ พิทักษ์พงษ์	ผู้ช่วยศาสตราจารย์	29 ส.ค. 68	โครงการส่งเสริมการเข้าสู่ตำแหน่งทางวิชาการ
ผู้ช่วยศาสตราจารย์ ดร.อรรณย์ภักดิ์ พิทักษ์พงษ์	ผู้ช่วยศาสตราจารย์	5 ก.ย. 68	กิจกรรม OBA : Outcome-based Student Development Activities ภายใต้โครงการพัฒนาอัตลักษณ์นิสิต
ผู้ช่วยศาสตราจารย์ ดร.อรรณย์ภักดิ์ พิทักษ์พงษ์	ผู้ช่วยศาสตราจารย์	17 ก.ย. 68	โครงการอบรมเชิงปฏิบัติการ เรื่อง การใช้งานระบบสารสนเทศหลักสูตรเพื่อการรับรองมาตรฐานการอุดมศึกษา (Curriculum Information System for Higher Education Accreditation: CISA) มหาวิทยาลัยพะเยา
ผู้ช่วยศาสตราจารย์ ดร.อุรัชชา สัจจาพงศ์	ผู้ช่วยศาสตราจารย์	21 พ.ค. 68	โครงการอบรมทักษะเชิงพื้นที่สำหรับบุคลากรมหาวิทยาลัยพะเยา
ผู้ช่วยศาสตราจารย์ ดร.อุรัชชา สัจจาพงศ์	ผู้ช่วยศาสตราจารย์	27 พ.ค. 68	โครงการอบรมเชิงปฏิบัติการ Curriculum Redesign เพื่อการตรวจสอบและรับรองมาตรฐานการอุดมศึกษาระดับหลักสูตร
ผู้ช่วยศาสตราจารย์ ดร.อุรัชชา สัจจาพงศ์	ผู้ช่วยศาสตราจารย์	19 มิ.ย. 68	โครงการให้ความรู้การขอกำหนดตำแหน่งทางวิชาการ หัวข้อ “จริยธรรมการวิจัยและจรรยาบรรณทางวิชาการ”
ผู้ช่วยศาสตราจารย์ ดร.อุรัชชา สัจจาพงศ์	ผู้ช่วยศาสตราจารย์	13 ส.ค. 68	โครงการอบรมบุคลากรสายวิชาการ เรื่อง การประยุกต์ใช้ AI ในการพัฒนาหลักสูตรของมหาวิทยาลัยพะเยา
ผู้ช่วยศาสตราจารย์ ดร.อุรัชชา สัจจาพงศ์	ผู้ช่วยศาสตราจารย์	29 ส.ค. 68	โครงการส่งเสริมการเข้าสู่ตำแหน่งทางวิชาการ
ผู้ช่วยศาสตราจารย์ ดร.อุรัชชา สัจจาพงศ์	ผู้ช่วยศาสตราจารย์	17 ก.ย. 68	โครงการอบรมเชิงปฏิบัติการ เรื่อง การใช้งานระบบสารสนเทศหลักสูตรเพื่อการรับรองมาตรฐานการอุดมศึกษา (Curriculum Information System for Higher Education Accreditation: CISA) มหาวิทยาลัยพะเยา
ผู้ช่วยศาสตราจารย์กัญญา สารทอง	ผู้ช่วยศาสตราจารย์	13 ก.พ. 68	อบรมเชิงปฏิบัติการ เรื่อง การประยุกต์ใช้งาน ChatGPT สำหรับการปฏิบัติงาน
ผู้ช่วยศาสตราจารย์กัญญา สารทอง	ผู้ช่วยศาสตราจารย์	21 พ.ค. 68	โครงการอบรมทักษะเชิงพื้นที่สำหรับบุคลากรมหาวิทยาลัยพะเยา
ผู้ช่วยศาสตราจารย์กัญญา สารทอง	ผู้ช่วยศาสตราจารย์	17 ก.ย. 68	โครงการอบรมเชิงปฏิบัติการ เรื่อง การใช้งานระบบสารสนเทศหลักสูตรเพื่อการรับรองมาตรฐานการอุดมศึกษา (Curriculum Information System for Higher Education Accreditation: CISA) มหาวิทยาลัยพะเยา
ผู้ช่วยศาสตราจารย์เนตรนภา พรหมมา	ผู้ช่วยศาสตราจารย์	13 ก.พ. 68	อบรมเชิงปฏิบัติการ เรื่อง การประยุกต์ใช้งาน ChatGPT สำหรับการปฏิบัติงาน
ผู้ช่วยศาสตราจารย์เนตรนภา พรหมมา	ผู้ช่วยศาสตราจารย์	26 มี.ค. 68	UP-MPF ครั้งที่ 2
ผู้ช่วยศาสตราจารย์เนตรนภา พรหมมา	ผู้ช่วยศาสตราจารย์	21 พ.ค. 68	โครงการอบรมทักษะเชิงพื้นที่สำหรับบุคลากรมหาวิทยาลัยพะเยา
ผู้ช่วยศาสตราจารย์เนตรนภา พรหมมา	ผู้ช่วยศาสตราจารย์	19 มิ.ย. 68	โครงการให้ความรู้การขอกำหนดตำแหน่งทางวิชาการ หัวข้อ “จริยธรรมการวิจัยและจรรยาบรรณทางวิชาการ”
ผู้ช่วยศาสตราจารย์เนตรนภา พรหมมา	ผู้ช่วยศาสตราจารย์	29 ส.ค. 68	โครงการส่งเสริมการเข้าสู่ตำแหน่งทางวิชาการ
ผู้ช่วยศาสตราจารย์ปณณภัสร์ ศิริธีราธิติกุล	ผู้ช่วยศาสตราจารย์	13 ก.พ. 68	อบรมเชิงปฏิบัติการ เรื่อง การประยุกต์ใช้งาน ChatGPT สำหรับการปฏิบัติงาน
ผู้ช่วยศาสตราจารย์ปณณภัสร์ ศิริธีราธิติกุล	ผู้ช่วยศาสตราจารย์	21 พ.ค. 68	โครงการอบรมทักษะเชิงพื้นที่สำหรับบุคลากรมหาวิทยาลัยพะเยา
ผู้ช่วยศาสตราจารย์ปณณภัสร์ ศิริธีราธิติกุล	ผู้ช่วยศาสตราจารย์	19 มิ.ย. 68	โครงการให้ความรู้การขอกำหนดตำแหน่งทางวิชาการ หัวข้อ “จริยธรรมการวิจัยและจรรยาบรรณทางวิชาการ”



ชื่อ - นามสกุล	ตำแหน่ง	วันที่	หัวข้อ/หลักสูตรที่รับการพัฒนา
ผู้ช่วยศาสตราจารย์ศุภกาญจน์ แก่นท้าว	ผู้ช่วยศาสตราจารย์	21 พ.ค. 68	โครงการอบรมทักษะเชิงพื้นที่สำหรับบุคลากรมหาวิทยาลัยพะเยา
ผู้ช่วยศาสตราจารย์อรทัย เกตุขาว	ผู้ช่วยศาสตราจารย์	13 ก.พ. 68	อบรมเชิงปฏิบัติการ เรื่อง การประยุกต์ใช้งาน ChatGPT สำหรับการปฏิบัติงาน
ผู้ช่วยศาสตราจารย์อรทัย เกตุขาว	ผู้ช่วยศาสตราจารย์	14 พ.ค. 68	โครงการเพิ่มสมรรถนะการเจรจาต่อรองสำหรับบุคลากรด้านสุขภาพจิต
ผู้ช่วยศาสตราจารย์อรทัย เกตุขาว	ผู้ช่วยศาสตราจารย์	21 พ.ค. 68	โครงการอบรมทักษะเชิงพื้นที่สำหรับบุคลากรมหาวิทยาลัยพะเยา
ผู้ช่วยศาสตราจารย์อรทัย เกตุขาว	ผู้ช่วยศาสตราจารย์	19 มิ.ย. 68	โครงการให้ความรู้การขอกำหนดตำแหน่งทางวิชาการ หัวข้อ “จริยธรรมการวิจัยและจรรยาบรรณทางวิชาการ”
ผู้ช่วยศาสตราจารย์อรทัย เกตุขาว	ผู้ช่วยศาสตราจารย์	29 ส.ค. 68	โครงการส่งเสริมการเข้าสู่ตำแหน่งทางวิชาการ
รองศาสตราจารย์ ดร.เกษแก้ว เสียงเพราะ	รองศาสตราจารย์	21 พ.ค. 68	โครงการอบรมทักษะเชิงพื้นที่สำหรับบุคลากรมหาวิทยาลัยพะเยา
รองศาสตราจารย์ ดร.ทวิวรรณ ศรีสุขคำ	รองศาสตราจารย์	19 มิ.ย. 68	โครงการให้ความรู้การขอกำหนดตำแหน่งทางวิชาการ หัวข้อ “จริยธรรมการวิจัยและจรรยาบรรณทางวิชาการ”
รองศาสตราจารย์ ดร.ทวิวรรณ ศรีสุขคำ	รองศาสตราจารย์	30 ก.ค. 68	โครงการพัฒนาบุคลากรสายวิชาการ เรื่อง การผลิตสื่อการเรียนรู้ด้วย AI
รองศาสตราจารย์ ดร.ทวิวรรณ ศรีสุขคำ	รองศาสตราจารย์	29 ส.ค. 68	โครงการส่งเสริมการเข้าสู่ตำแหน่งทางวิชาการ

### ส่วนที่ 3 ปัญหา/ข้อเสนอแนะ/อุปสรรค

#### สรุปปัญหา และอุปสรรค ข้อเสนอแนะ แนวทางแก้ไขปัญหา

##### สรุปผลการดำเนินงานด้านการบริหารและพัฒนาบุคลากร

คณะสาธารณสุขศาสตร์ประสบความสำเร็จในการขับเคลื่อนบุคลากรตามแผนยุทธศาสตร์มุ่งสู่การเป็นองค์กรสมรรถนะสูง โดยมีผลการดำเนินงานที่สำคัญ 3 ด้าน คือ:

1. การบริหารทรัพยากรมนุษย์อย่างมีประสิทธิภาพ: มีการปรับปรุงระบบประเมินผลการปฏิบัติงานที่เชื่อมโยงกับค่าตอบแทนและตัวชี้วัด (KPIs) อย่างชัดเจน พร้อมทั้งจัดทำแผนเส้นทางความก้าวหน้าในอาชีพ ทั้งสายวิชาการและสายสนับสนุน
2. การยกระดับสมรรถนะดิจิทัลและวิจัย: บุคลากรได้รับการพัฒนาทักษะเชิงลึก และการส่งเสริมการทำวิจัยจากงานประจำ (R2R) ส่งผลให้เกิดนวัตกรรมการทำงานที่ช่วยลดขั้นตอนและเพิ่มประสิทธิภาพในการบริการทางการศึกษา
3. การสร้างวัฒนธรรมองค์กรแห่งการเรียนรู้: มีการจัดกิจกรรมแลกเปลี่ยนเรียนรู้ (Knowledge Management) ภายใต้นโยบาย เพื่อถ่ายทอดประสบการณ์การทำงานระหว่างรุ่น และการสร้างสภาพแวดล้อมที่เอื้อต่อการทำงานอย่างมีความสุข (Happy Workplace)

##### ข้อเสนอแนะเพื่อการพัฒนา

1. ควรจัดให้มีระบบพี่เลี้ยง (Mentoring System) ที่เข้มข้นเพื่อกระตุ้นให้บุคลากรสายวิชาการเข้าสู่ตำแหน่ง ผศ. และ รศ. ให้ได้ตามเป้าหมายของมหาวิทยาลัย
2. ควรส่งเสริมการใช้ภาษาอังกฤษในระดับการปฏิบัติงานและการสื่อสารทางวิชาการ เพื่อเตรียมความพร้อมสู่การสร้างเครือข่ายความร่วมมือกับนานาชาติในกลุ่มประเทศลุ่มน้ำโขง (GMS)
3. ควรสนับสนุนการนำ AI มาใช้ในงานบริหารและวางแผน (Planning) เพื่อความรวดเร็วและแม่นยำในการวิเคราะห์ข้อมูลเชิงยุทธศาสตร์